

Struktura zaměstnanosti Liberecký kraj

Obsah

1	Vybrané základní údaje pro Liberecký kraj	2
2	Struktura zaměstnanosti.....	3
2.1	ZASTOUPENÍ PROFESNÍCH TŘÍD V LIBERECKÉM KRAJI – PODLE CZ-ISCO	4
2.2	ZAMĚSTNANOST VE VYBRANÝCH ODVĚTVÍCH V LIBERECKÉM KRAJI – PODLE CZ-NACE.....	5
2.3	STRUKTURA ZAMĚSTNANÝCH PODLE POSTAVENÍ V ZAMĚSTNÁNÍ V LIBERECKÉM KRAJI – PODLE CZ-ISCE.....	6
2.4	VZDĚLANOSTNÍ STRUKTURA ZAMĚSTNANÝCH V LIBERECKÉM KRAJI – PODLE CZ-ISCED	8

1 Vybrané základní údaje pro Liberecký kraj



Tab. 1: Vybrané základní údaje pro rok 2021 a 2020

Ukazatel	Liberecký kraj	Česká republika
Počet obyvatel k 31.12.2021	437 570	10 516 707
Průměrný věk obyvatel v roce 2021	42,7	42,8
Údaje o ekonomické aktivitě obyvatel ve věku 15-59 let		
Podíl ekonomicky aktivních obyvatel	77,4%	79,0%
Podíl ekonomicky aktivních mužů	82,8%	85,2%
Podíl ekonomicky aktivních žen	71,8%	72,5%
Míra nezaměstnanosti	2,8%	2,9%
Podíl dlouhodobě nezaměstnaných	24,9%	30,2%
Makroekonomické údaje (rok 2020)		
Podíl kraje na tvorbě HDP	3,2%	-
HDP na 1 obyvatele (průměr ČR = 100 %)	76,2%	100,0%

Zdroj: ČSÚ, VŠPS

Webová stránka kraje: <https://www.kraj-lbc.cz/>

Dlouhodobý záměr vzdělávání a rozvoje vzdělávací soustavy Libereckého kraje:
<https://www.edulk.cz/Dlouhodoby-zamer-vzdelavani-a-rozvoje-vzdelavaci-soustavy-Libereckeho-kraje-2020-2024.aspx>

2 Struktura zaměstnanosti

Pro popsání struktury zaměstnanosti v Libereckém kraji a její porovnání se strukturou zaměstnanosti v České republice jsou použity čtyři národní klasifikace, které vycházejí z mezinárodních klasifikací.

- Klasifikace zaměstnání CZ-ISCO¹ je založena na dvou hlavních principech, a to na druhu pracovního místa a na úrovni dovedností. V tomto srovnání jsou z CZ-ISCO převzaty hlavní třídy profesí.
- Klasifikace ekonomických činností CZ-NACE² dělí ekonomické činnosti tak, že každé ekonomicky aktivní jednotce přiřazuje kód NACE. Zde se využívá první úroveň klasifikace CZ-NACE, která se označuje alfabetským kódem.
- Klasifikace CZ-ISCE³ definuje postavení v zaměstnání. Pro účely zpracování tohoto shrnutí jsou z klasifikace převzaty skupiny, a to v podobě, ve které s nimi pracuje Český statistický úřad.
- CZ-ISCED⁴ je klasifikace vzdělání, která uspořádává vzdělávací programy a jejich odpovídající kvalifikace do vzdělávacích úrovní a oborů. V tomto přehledu jsou využity úrovně ISCED.

Shrnutí pro kraj

Rozložení zaměstnaných obyvatel podle hlavních tříd profesí není v rámci celé České republiky a Libereckého kraje příliš odlišné. **V Libereckém kraji je relativně větší zastoupení ve třídě 8 Obsluha stojů a zařízení, montéři** (o 5,9 p. b.). Zatímco v rámci celé **ČR je mírně naplněnější třída 2 Specialisté** (o 4,0 p. b.). Ve zbylých třídách profesí jsou rozdíly v rozložení mezi ČR a Libereckým krajem nižší než 2,0 p. b. (srovnání podle CZ-ISCO)

V rámci celé České republiky a Libereckého kraje nenastávají příliš vysoké rozdíly ani v zastoupení zaměstnaných podle odvětví. V České republice i v Libereckém kraji je **relativně nejčastěji zastoupeno odvětví C - Zpracovatelský průmysl**. K nejvyšším rozdílům mezi oběma oblastmi dochází právě v odvětví C - Zpracovatelský průmysl, které v Libereckém kraji tvoří téměř dvě pětiny z celkové naplněnosti (38,0 %) a v rámci celé ČR čtvrtinu (26,1 %). (srovnání podle CZ-NACE)

Zásadnější rozdíly mezi Českou republikou a Libereckým krajem se neprojevují ani při srovnání rozložení ekonomicky aktivních osob podle postavení v zaměstnání. V obou případech tvoří **zaměstnanci, včetně členů produkčních družstev více než čtyři pětiny ekonomicky aktivních osob**. Nicméně v České republice jsou zaměstnanci častěji zaměstnáni ve službách (50,0 %) než v průmyslu (32,2 %). V Libereckém kraji naopak mírně více **převažují zaměstnanci v průmyslu** (43,8 %) nad zaměstnanci ve službách (39,8 %). (srovnání podle CZ-ISCE)

Z porovnání obyvatel Libereckého kraje a celé České republiky podle kategorie vzdělání vyplývá, že v Libereckém kraji je relativně **méně zaměstnaných obyvatel s vysokoškolským vzděláním** (19,3 %) a relativně **více zaměstnaných se středním vzděláním bez maturity** (38,0 %). Zatímco v celé České republice je více než čtvrtina zaměstnaných obyvatel s vysokoškolským vzděláním (27,1 %) a necelá třetina se středním vzděláním bez maturity (31,7 %). (srovnání podle CZ-ISCED)

¹ Více informací ke klasifikaci CZ-ISCO: <https://www.czso.cz/csu/czso/klasifikace-zamestnani-cz-isco-n-f4yhpe3xt8>

² Více informací ke klasifikaci CZ-NACE: https://www.czso.cz/csu/czso/klasifikace_ekonomickyh_cinnosti_cz_nace

³ Více informací ke klasifikaci CZ-ISCE: https://www.czso.cz/csu/czso/klasifikace_postaveni_v_zamestnani-cz_icse-

⁴ Více informací ke klasifikaci CZ-ISCED: https://www.czso.cz/csu/czso/klasifikace_vzdelani_cz_isced_2011

2.1 Zastoupení profesních tříd v Libereckém kraji – podle CZ-ISCO

Klasifikace CZ-ISCO je národní statistická klasifikace, která vychází z mezinárodní klasifikace ISCO-08. Slouží ke sledování struktury zaměstnanosti. Jednotlivá zaměstnání jsou do jednotlivých hlavních tříd řazena podle podobnosti vykonávané práce a potřebné kvalifikace.

Rozložení hlavních tříd profesí je v Libereckém kraji a v rámci ČR podobné. Nejzásadnější rozdíly v zastoupení jednotlivých tříd jsou patrné u profesních **8 Obsluha strojů a zařízení, montéři** a **2 Specialisté**. V Libereckém kraji je třída 8 zastoupena relativně častěji (o více než 5,9 p. b.). Vyšší naplněnost třídy 8 v Libereckém kraji souvisí i s vyšším zastoupením žen v této třídě oproti zastoupení v rámci celé České republiky (zhruba o 7,0 p. b.). Třída 2 je naplněnější v rámci celé ČR (o 4,0p. b.).

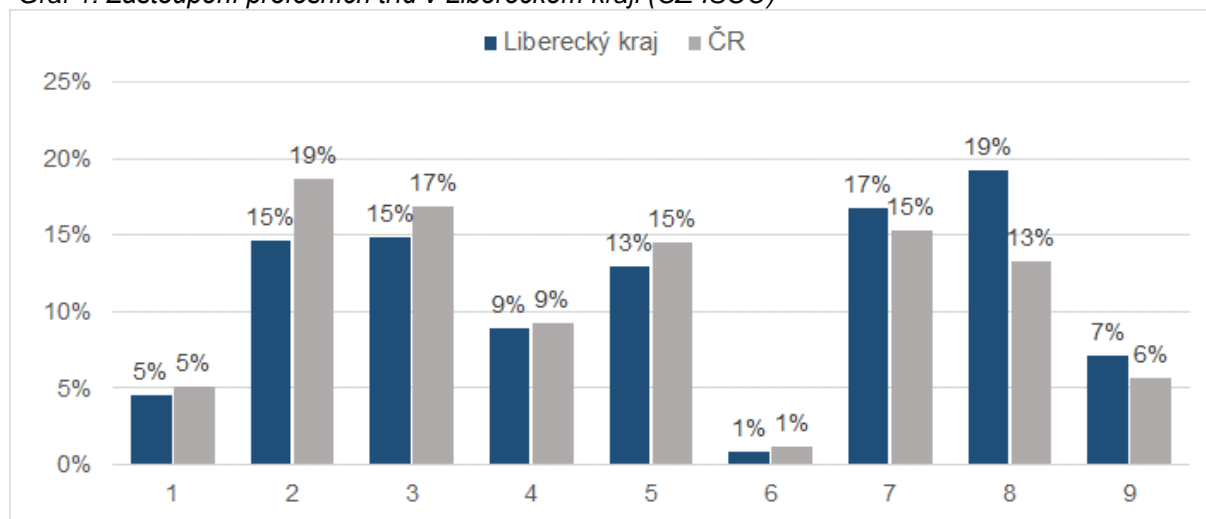
Tab. 2: Zastoupení profesních tříd v Libereckém kraji (CZ-ISCO)

Hlavní třída profesí	Liberecký kraj			Česká republika		
	Celkem	muži	ženy	Celkem	muži	ženy
1 Zákodníci a řídicí pracovníci	4,6%	6,2%	2,6%	5,1%	6,5%	3,3%
2 Specialisté	14,6%	12,1%	17,7%	18,7%	15,9%	22,2%
3 Techničtí a odborní pracovníci	14,9%	14,8%	14,9%	16,8%	17,2%	16,4%
4 Úředníci	9,0%	4,3%	14,7%	9,2%	3,5%	16,5%
5 Pracovníci ve službách a prodeji	12,9%	7,3%	19,8%	14,5%	8,7%	21,9%
6 Kvalifikovaní pracovníci v zemědělství, lesnictví a rybářství	0,9%	1,4%	-	1,1%	1,4%	0,8%
7 Řemeslníci a opraváři	16,7%	26,3%	5,0%	15,3%	24,7%	3,4%
8 Obsluha strojů a zařízení, montéři	19,2%	22,8%	14,8%	13,3%	17,5%	7,9%
9 Pomocní a nequalifikovaní pracovníci	7,1%	4,9%	9,9%	5,6%	4,1%	7,6%

Zdroj: ČSÚ, VŠPS 2021

Tučně jsou zvýrazněné profesní třídy s nejvyšším rozdílem naplněnosti mezi Libereckým krajem a celou ČR

Graf 1: Zastoupení profesních tříd v Libereckém kraji (CZ-ISCO)



Zdroj: ČSÚ, VŠPS 2021

Při porovnání zastoupení mužů a žen v jednotlivých třídách profesí v Libereckém kraji a v rámci celé ČR se opět projevují spíše **podobné tendence**. Ženy jsou nejčastěji zastoupeny ve třídě 5 Pracovníci ve službách a prodeji (19,8 % v Libereckém kraji; 21,9 % v ČR). Mírně vyšší podíl žen v rámci ČR spadá do třídy 2 (22,2 %). Muži v obou případech relativně nejvíce naplňují třída 7 Řemeslníci a opraváři (26,3 % v Libereckém kraji a 24,7 % v ČR).

2.2 Zaměstnanost ve vybraných odvětvích v Libereckém kraji – podle CZ-NACE

Klasifikace CZ-NACE, klasifikace ekonomických činností, vychází z klasifikace NACE, která je používaná v Evropské Unii. Slouží k porovnatelnosti statistických dat v rámci celé Evropské unie. Každé statistické jednotce, která vykonává ekonomickou činnost, je přiřazen kód NACE podle její hlavní ekonomické činnosti.

Rozložení podle klasifikace NACE je v Libereckém kraji a v rámci celé České republiky **podobné**. V obou případech je nejvíce zastoupeno odvětví **C - Zpracovatelský průmysl**. Nicméně v Libereckém kraji činí zastoupení v odvětví C téměř dvě pětiny z celkové zaměstnanosti (38,0 %) a v rámci ČR jen více než čtvrtinu (26,1 %).

Tab. 3: Zaměstnanost v odvětvích v Libereckém kraji (NACE-CZ)

Odvětví	Liberecký kraj			Česká republika		
	Celkem	muži	ženy	Celkem	muži	ženy
A Zemědělství, lesnictví a rybářství	1,4%	2,1%	0,6%	2,5%	3,4%	1,5%
B Těžba a dobývání	0,9%	1,4%	-	0,6%	0,9%	0,2%
C Zpracovatelský průmysl	38,0%	42,4%	32,7%	26,1%	31,1%	19,6%
D Výroba a rozvod elektřiny, plynu, tepla	0,4%	0,5%	-	1,1%	1,4%	0,7%
E Zásob. vodou; činnosti souvis. s odpady	2,0%	2,6%	1,3%	1,2%	1,7%	0,6%
F Stavebnictví	7,8%	13,2%	1,3%	7,9%	12,8%	1,7%
G Velkoobchod a maloob.; opr. mot. vozidel	8,3%	5,3%	11,9%	11,1%	9,0%	13,7%
H Doprava a skladování	4,2%	6,5%	1,5%	6,0%	8,0%	3,5%
I Ubytování, stravování a pohostinství	2,9%	2,8%	3,0%	2,9%	2,3%	3,7%
J Informační a komunikační činnosti	1,9%	2,3%	1,4%	4,0%	5,6%	2,1%
K Peněžnictví a pojišťovnictví	0,9%	0,6%	1,2%	2,4%	1,9%	3,0%
L Činnosti v oblasti nemovitostí	0,5%	0,5%	-	0,9%	0,9%	0,8%
M Profesionální, vědecké a technické činnosti	4,0%	3,6%	4,5%	5,1%	4,5%	5,7%
N Administrativní a podpůrné činnosti	2,3%	2,1%	2,5%	2,3%	2,2%	2,5%
O Veřejná správa a obrana; pov. soc. zabezp.	6,2%	4,5%	8,3%	6,6%	5,8%	7,5%
P Vzdělávání	7,4%	3,8%	11,7%	7,4%	3,0%	13,0%
Q Zdravotní a sociální péče	6,7%	2,1%	12,2%	7,7%	2,7%	14,1%
R Kulturní, zábavní a rekreační činnosti	1,8%	2,2%	1,3%	1,7%	1,6%	1,8%
S Ostatní činnosti	1,9%	1,4%	2,5%	1,8%	0,9%	3,0%

Zdroj: ČSÚ, VŠPS 2021

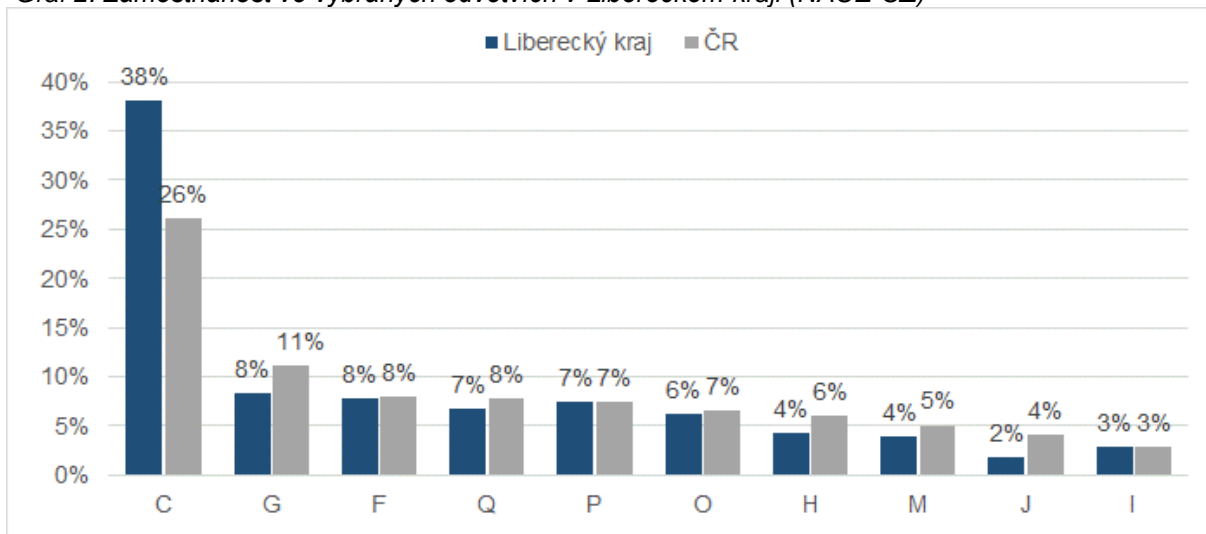
Tučně jsou zvýrazněna odvětví s nejvyšším rozdílem naplněnosti mezi Libereckým krajem a celou ČR

Nejzásadnější rozdíly v naplněnosti jednotlivých odvětví jsou v již zmiňovaném odvětví C - Zpracovatelský průmysl (o 12,0 p. b.) ve prospěch Libereckého kraje. Zbylé rozdíly mezi Libereckým krajem a celou Českou republikou v míře zastoupení jednotlivých odvětví nejsou vyšší než 3,0 p. b.

Při porovnání zastoupení mužů a žen v Libereckém kraji je zřejmé, že ženy jsou výrazně častěji zastoupeny v odvětví **P - Vzdělávání** (o 7,9 p. b.) a **Q - Zdravotní a sociální péče** (o 10,1 p. b.). Muži

naopak v Libereckém kraji dominují v odvětvích **F - Stavebnictví** (o 11,9 p. b.) a **C - Zpracovatelský průmysl** (o 9,7 p. b.). V celorepublikovém srovnání tyto trendy přetrvávají.

Graf 2: Zaměstnanost ve vybraných odvětvích v Libereckém kraji (NACE-CZ)



Zdroj: ČSÚ, VŠPS 2021

2.3 Struktura zaměstnaných podle postavení v zaměstnání v Libereckém kraji – podle CZ-ISCE

Klasifikace CZ-ISCE je národní klasifikace vycházející z mezinárodní klasifikace postavení v zaměstnání ISCE-93. CZ-ISCE klasifikuje obsazená pracovní místa v konkrétním časovém období a ekonomicky aktivní osoby podle jejich vztahů k pracovním místům.

Nejširší skupina lidí má v zaměstnání postavení **zaměstnanec**, včetně **členů produkčních družstev**. V Libereckém kraji spadá do této kategorie 84,5 % zaměstnaných, v rámci celé České republiky se jedná o podobný podíl, 84,1 %. **V Libereckém kraji** jsou ekonomicky aktivní osoby relativně **častěji zaměstnány v průmyslu** (43,8 %) než ve službách (39,8 %). V České republice dochází k opačné situaci, relativně více zaměstnanců spadá do služeb (50,0 %) než do průmyslu (32,2 %).

Druhou, i když výrazně méně početnou skupinou, jsou **pracující na vlastní účet**. Poměr pracujících na vlastní účet v Libereckém kraji (11,5 %) a v celé ČR (12,8 %) je podobný. V rámci Libereckého kraje i v celé České republice se častěji podniká ve **službách**. Méně početná je skupina **zaměstnavatelů**. Těch je v rámci celé ČR 2,7 % a v rámci Libereckého kraje 3,6 %. Nejmenší skupinu tvoří pomáhající rodinní příslušníci, těch se v rámci Libereckého kraje a v celé České republice vyskytuje kolem 0,5 %.

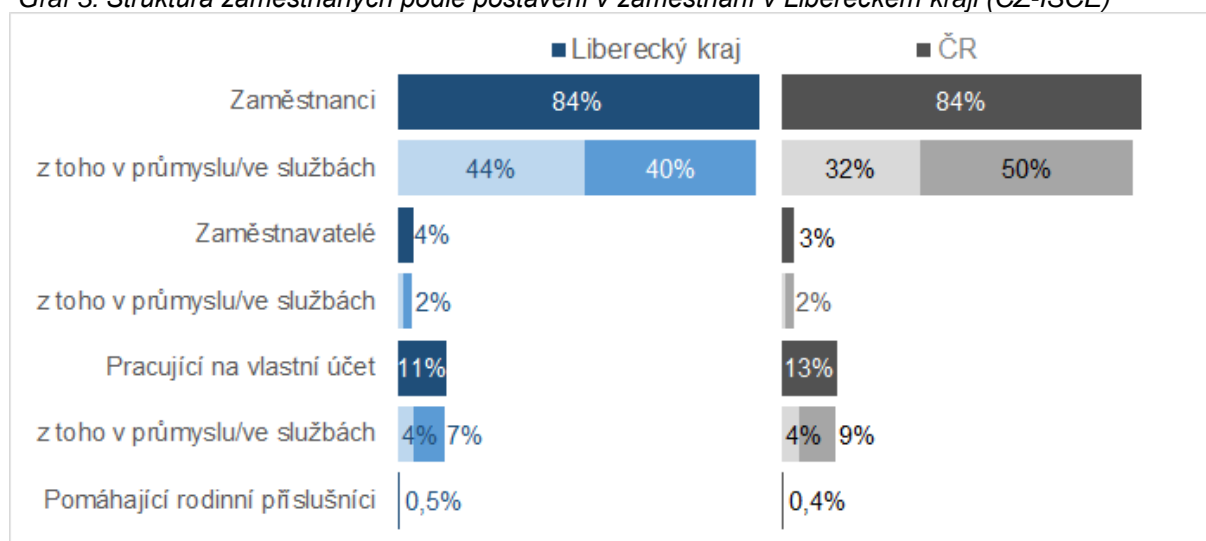
V rámci celé České republiky jsou ženy procentně více zastoupeny v kategorii zaměstnanců, včetně členů produkčních družstev, a to převážně ve službách. Muži jsou častěji zaměstnavateli a zároveň častěji pracují na vlastní účet. Tento trend v zastoupení postavení v zaměstnání podle pohlaví je aplikovatelný i na Liberecký kraj. Nicméně vyšší zastoupení zaměstnanců v průmyslu v Libereckém kraji souvisí i s vyšším zastoupením mužů a žen v tomto zaměstnaneckém postavení v kraji.

Tab. 4: Struktura zaměstnaných podle postavení v zaměstnání v Libereckém kraji (CZ-ISCE)

Postavení v zaměstnání	Liberecký kraj			Česká republika		
	Celkem	muži	ženy	Celkem	muži	ženy
Zaměstnanci vč. členů produkčních družstev	84,5%	81,1%	88,7%	84,1%	80,7%	88,4%
z toho v průmyslu	43,8%	51,5%	34,5%	32,2%	40,3%	21,9%
z toho ve službách	39,8%	28,5%	53,7%	50,0%	38,0%	65,3%
Zaměstnavatelé	3,6%	4,9%	2,0%	2,7%	3,7%	1,5%
z toho v průmyslu	1,5%	2,5%	-	0,8%	1,3%	0,1%
z toho ve službách	2,0%	2,2%	1,8%	1,8%	2,2%	1,3%
Pracující na vlastní účet	11,5%	13,7%	8,7%	12,8%	15,4%	9,5%
z toho v průmyslu	3,8%	6,1%	1,0%	3,8%	6,3%	0,7%
z toho ve službách	7,1%	6,8%	7,5%	8,5%	8,4%	8,7%
Pomáhající rodinní příslušníci	0,5%	-	0,6%	0,4%	0,2%	0,7%

Zdroj: ČSÚ, VŠPS 2021

Graf 3: Struktura zaměstnaných podle postavení v zaměstnání v Libereckém kraji (CZ-ISCE)



Zdroj: ČSÚ, VŠPS 2021

2.4 Vzdělanostní struktura zaměstnaných v Libereckém kraji – podle CZ-ISCED

Klasifikace vzdělání CZ-ISCED vychází z mezinárodní klasifikace ISCED. Tato klasifikace nejprve zařazuje vzdělávací programy a poté klasifikuje jejich kvalifikace, tedy oficiální potvrzení o úspěšném ukončení vzdělávacího programu.

V Libereckém kraji mají téměř **dvě pětiny** zaměstnaných lidí **střední vzdělání bez maturity** (38,0 %). V rámci celé České republiky disponuje tímto vzděláním třetina (31,7 %) zaměstnaných. Podíl **vysokoškolsky vzdělaných** zaměstnaných občanů je v **Libereckém kraji** významně **nižší** (19,3 %) než v rámci celé České republiky (27,1 %). Zbylé dvě kategorie dokončeného vzdělání vykazují podobné rozložení v ČR i v Libereckém kraji.

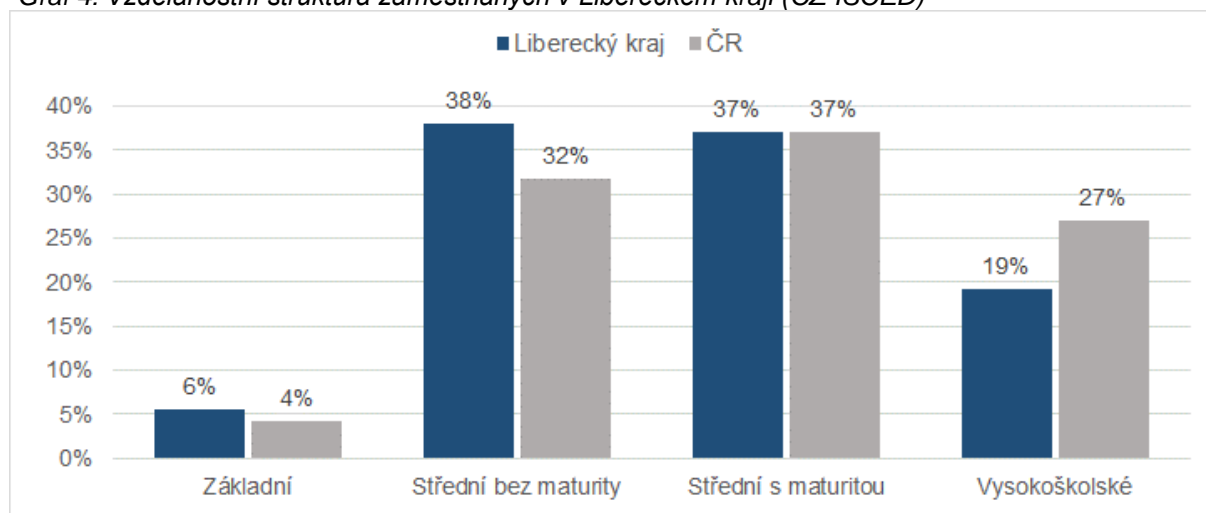
Nejvyšší rozdíly v zastoupení mužů a žen lze nalézt u středního vzdělání bez maturity, středního vzdělání s maturitou a vysokoškolského vzdělání. Ženy častěji než muži absolvují střední vzdělání s maturitou a vysokoškolské vzdělání. Naopak muži častěji ukončují své střední vzdělání bez maturity. Tento trend platí pro Liberecký kraj i pro celou Českou republiku. Rozdíl je pravděpodobně spojený s celkovým rozložením profesní struktury České republiky, jelikož oborové a řemeslné profese jsou častěji vyučovány v rámci středního vzdělání, po jehož absolvování žák obdrží výuční list. Tyto profese jsou v České republice stále spíše mužskou doménou.

Tab. 5: Vzdělanostní struktura zaměstnaných v Libereckém kraji (CZ-ISCED)

Dokončené vzdělání	Liberecký kraj			Česká republika		
	Celkem	muži	ženy	Celkem	muži	ženy
Základní	5,6%	5,1%	6,1%	4,2%	4,0%	4,4%
Střední bez maturity	38,0%	42,7%	32,3%	31,7%	36,8%	25,1%
Střední s maturitou	37,1%	35,5%	39,1%	37,1%	34,8%	40,0%
Vysokoškolské	19,3%	16,7%	22,5%	27,1%	24,4%	30,4%

Zdroj: ČSÚ, VŠPS 2021

Graf 4: Vzdělanostní struktura zaměstnaných v Libereckém kraji (CZ-ISCED)



Zdroj: ČSÚ, VŠPS 2021

Vydal Národní pedagogický institut České republiky
Senovážné nám. 25, 110 00 Praha 1, roku 2022

Aktuální informace o publikacích Národního pedagogického institutu České republiky
najdete na www.npi.cz