

Struktura zaměstnanosti Karlovarský kraj

Obsah

1	Vybrané základní údaje pro Karlovarský kraj.....	2
2	Struktura zaměstnanosti.....	3
2.1	ZASTOUPENÍ PROFESNÍCH TŘÍD V KARLOVARSKÉM KRAJI – PODLE CZ-ISCO.....	4
2.2	ZAMĚSTNANOST VE VYBRANÝCH ODVĚTVÍCH V KARLOVARSKÉM KRAJI – PODLE CZ-NACE	5
2.3	STRUKTURA ZAMĚSTNANÝCH PODLE POSTAVENÍ V ZAMĚSTNÁNÍ V KARLOVARSKÉM KRAJI – PODLE CZ-ISCE.....	6
2.4	VZDĚLANOSTNÍ STRUKTURA ZAMĚSTNANÝCH V KARLOVARSKÉM KRAJI – PODLE CZ-ISCED.....	8

1 Vybrané základní údaje pro Karlovarský kraj



Tab. 1: Vybrané základní údaje pro rok 2022

Ukazatel	Karlovarský kraj	Česká republika
Počet obyvatel k 31. 12. 2022	293 595	10 827 529
Průměrný věk obyvatel v roce 2022	43,4	42,6
Údaje o ekonomické aktivitě obyvatel ve věku 15-59 let		
Podíl ekonomicky aktivních obyvatel	79,7%	79,3%
Podíl ekonomicky aktivních mužů	84,5%	85,3%
Podíl ekonomicky aktivních žen	74,6%	73,0%
Míra nezaměstnanosti	4,1%	2,3%
Podíl dlouhodobě nezaměstnaných	15,6%	32,0%
Makroekonomické údaje (rok 2022)		
Podíl kraje na tvorbě HDP	1,6%	-
HDP na 1 obyvatele (průměr ČR = 100 %)	59,5%	100,0%

Zdroj: ČSÚ, VŠPS

Webová stránka kraje: <https://www.kr-karlovarsky.cz>

Dlouhodobý záměr vzdělávání a rozvoje vzdělávací soustavy Karlovarského kraje:
https://www.kr-karlovarsky.cz/samosprava/dokumenty/Stranky/koncepce/oblast-skolstvi/dzv_kk.aspx

2 Struktura zaměstnanosti

Pro popsání struktury zaměstnanosti v Karlovarském kraji a její porovnání se strukturou zaměstnanosti v České republice jsou použity čtyři národní klasifikace, které vycházejí z mezinárodních klasifikací.

- Klasifikace zaměstnání CZ-ISCO¹ je založena na dvou hlavních principech, a to na druhu pracovního místa a na úrovni dovedností. V tomto srovnání jsou z CZ-ISCO převzaty hlavní třídy profesí.
- Klasifikace ekonomických činností CZ-NACE² dělí ekonomické činnosti tak, že každé ekonomicky aktivní jednotce přiřazuje kód NACE. Zde se využívá první úroveň klasifikace CZ-NACE, která se označuje alfabetickým kódem.
- Klasifikace CZ-ISCE³ definuje postavení v zaměstnání. Pro účely zpracování tohoto shrnutí jsou z klasifikace převzaty skupiny, a to v podobě, ve které s nimi pracuje Český statistický úřad.
- CZ-ISCED⁴ je klasifikace vzdělání, která uspořádává vzdělávací programy a jejich odpovídající kvalifikace do vzdělávacích úrovní a oborů. V tomto přehledu jsou využity úrovně ISCED.

Shrnutí pro kraj

Rozložení zaměstnaných obyvatel podle hlavních tříd profesí v rámci celé České republiky a Karlovarského kraje je mírně odlišné. K **nejzásadnějším rozdílům** dochází v rámci **třídy 2 Specialisté, 5 Pracovníci ve službách a prodeji a 8 Obsluha strojů a zařízení, montéři**. V ČR je relativně větší zastoupení (o 7,9 p. b.) ve třídě 2 Specialisté. Zatímco v Karlovarském kraji je vyšší zastoupení ve třídách 5 (o 5,5 p. b.) a 8 (o 3,4 p. b.). (srovnání podle CZ-ISCO)

Mezi Českou republikou a Karlovarským krajem nenastávají příliš vysoké rozdíly v zastoupení zaměstnaných podle odvětví. V České republice i v Karlovarském kraji je **relativně nejčastěji zastoupeno** odvětví **C - Zpracovatelský průmysl** (v obou případech tvoří více než čtvrtinu celkové naplněnosti). K nejvyšším rozdílům dochází v odvětví **I – Ubytování, stravování a pohostinství** a v odvětví **J – Informační a komunikační činnosti**. V Karlovarském kraji je naplněnost odvětví I mírně vyšší (5,9 %) než v celé ČR (3,2 %). Naopak naplněnost v odvětví J je vyšší v rámci celé České republiky (3,8 %) než v Karlovarském kraji (1,3 %). (srovnání podle CZ-NACE)

Velké rozdíly mezi Českou republikou a Karlovarským krajem se neprojevují ani při srovnání rozložení ekonomicky aktivních osob podle postavení v zaměstnání. V obou případech tvoří **zaměstnanci, včetně členů produkčních družstev** více než **čtyři pětiny ekonomicky aktivních osob**. V České republice i v Karlovarském kraji jsou zaměstnanci častěji zaměstnáni ve službách než v průmyslu. (srovnání podle CZ-ISCE)

Z porovnání obyvatel Karlovarského kraje a celé České republiky podle kategorie vzdělání vyplývá, že v Karlovarském kraji je relativně **méně zaměstnaných obyvatel s vysokoškolským vzděláním** (17,6 %) a relativně **více** obyvatel se **středním vzděláním bez maturity** (36,4 %) a se **základním vzděláním** (9,3 %). Zatímco v celé České republice je více než čtvrtina zaměstnaných s vysokoškolským vzděláním (27,0 %), necelá třetina se středním vzděláním bez maturity (32,0 %) a pouze 4,2 % se základním vzděláním. (srovnání podle CZ-ISCED)

¹ Více informací ke klasifikaci CZ-ISCO: <https://www.czso.cz/csu/czso/klasifikace-zamestnani-cz-isco-n-f4yhpe3xt8>

² Více informací ke klasifikaci CZ-NACE: https://www.czso.cz/csu/czso/klasifikace_ekonomickyh_cinnosti_cz_nace

³ Více informací ke klasifikaci CZ-ISCE: https://www.czso.cz/csu/czso/klasifikace_postaveni_v_zamestnani_cz_icse-

⁴ Více informací ke klasifikaci CZ-ISCED: https://www.czso.cz/csu/czso/klasifikace_vzdelani_cz_isced_2011

2.1 Zastoupení profesních tříd v Karlovarském kraji – podle CZ-ISCO

Klasifikace CZ-ISCO je národní statistická klasifikace, která vychází z mezinárodní klasifikace ISCO-08. Slouží ke sledování struktury zaměstnanosti. Jednotlivá zaměstnání jsou do jednotlivých hlavních tříd řazena podle podobnosti vykonávané práce a potřebné kvalifikace.

Rozložení hlavních tříd profesí v Karlovarském kraji a v rámci ČR je mírně odlišné. Nejzásadnější rozdíl v zastoupení je patrný u profesní třídy **2 Specialisté**, která je relativně více zastoupena v rámci celé ČR než v Karlovarském kraji (o 7,9 p. b.). Třídy **5 Pracovníci ve službách a prodeji** (o 5,5 p. b.) a **8 Obsluha strojů a zařízení, montéři** (o 3,4 p. b.) jsou více zastoupeny v Karlovarském kraji.

Při porovnání zastoupení mužů a žen v jednotlivých třídách profesí v Karlovarském kraji a v rámci celé České republiky se projevují podobné tendence. Ženy jsou nejčastěji zastoupeny ve třídě 5 Pracovníci ve službách a prodeji (29,4 % v Karlovarském kraji; 23,5 % v ČR). V České republice je však mírně vyšší podíl žen zaměstnan ve třídě 2 Specialisté (22,0 %). Muži v obou případech relativně nejvíce naplňují třídu 7 Řemeslníci a opraváři (22,4 % v Karlovarském kraji; 24,9 % v ČR). V Karlovarském kraji obdobný podíl mužů pracuje ve třídě 8 (21,6 %), v rámci celé ČR se jedná o nižší podíl (17,9 %).

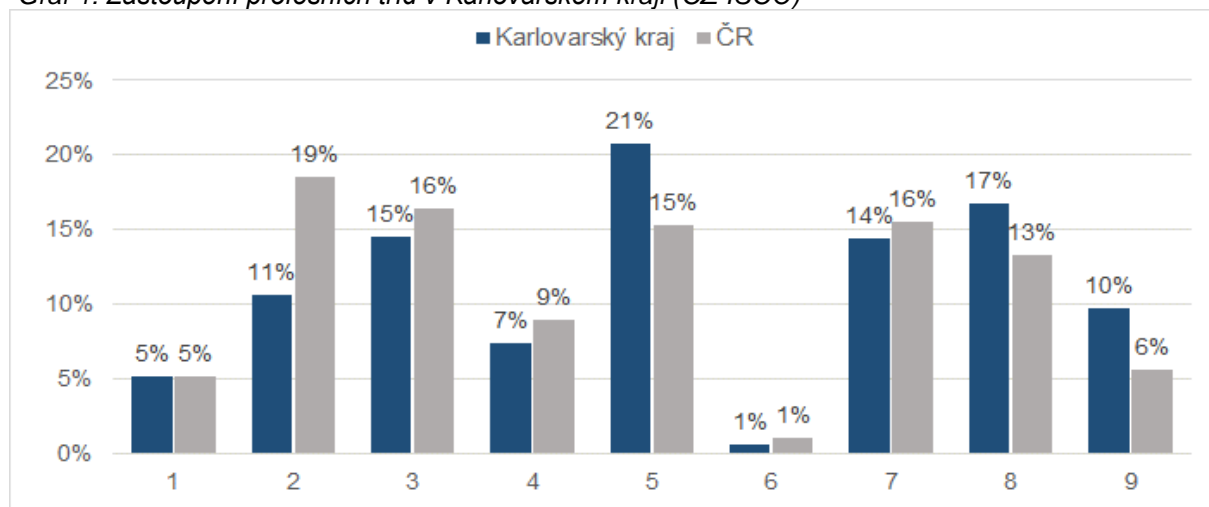
Tab. 2: Zastoupení profesních tříd v Karlovarském kraji (CZ-ISCO)

Hlavní třída profesí	Karlovarský kraj			Česká republika		
	Celkem	muži	ženy	Celkem	muži	ženy
1 Zákonodárci a řídící pracovníci	5,1%	6,0%	4,0%	5,1%	6,7%	3,1%
2 Specialisté	10,6%	7,3%	14,7%	18,5%	15,7%	22,0%
3 Techničtí a odborní pracovníci	14,5%	15,0%	13,9%	16,4%	16,6%	16,2%
4 Úředníci	7,4%	4,4%	11,1%	8,9%	3,5%	15,7%
5 Pracovníci ve službách a prodeji	20,8%	13,8%	29,4%	15,3%	8,8%	23,5%
6 Kvalifikovaní pracovníci v zemědělství, lesnictví a rybářství	0,6%	0,8%	-	1,1%	1,4%	0,8%
7 Řemeslníci a opraváři	14,4%	22,4%	4,5%	15,5%	24,9%	3,6%
8 Obsluha strojů a zařízení, montéři	16,7%	21,6%	10,6%	13,3%	17,9%	7,6%
9 Pomocní a nekvalifikovaní pracovníci	9,8%	8,4%	11,4%	5,6%	4,0%	7,5%

Zdroj: ČSÚ, VŠPS 2022

Tučně jsou zvýrazněné profesní třídy s nejvyšším rozdílem naplněnosti mezi Karlovarským krajem a celou ČR

Graf 1: Zastoupení profesních tříd v Karlovarském kraji (CZ-ISCO)



Zdroj: ČSÚ, VŠPS 2022

2.2 Zaměstnanost ve vybraných odvětvích v Karlovarském kraji – podle CZ-NACE

Klasifikace CZ-NACE, klasifikace ekonomických činností, vychází z klasifikace NACE, která je používána v Evropské Unii. Slouží k porovnatelnosti statistických dat v rámci celé Evropské unie. Každé statistické jednotce, která vykonává ekonomickou činnost, je přiřazen kód NACE podle její hlavní ekonomické činnosti.

Rozložení podle klasifikace NACE je v Karlovarském kraji a v rámci celé České republiky **podobné**. V obou případech je nejvíce zastoupeno odvětví **C - Zpracovatelský průmysl** (více než čtvrtina z celku).

Tab. 3: Zaměstnanost v odvětvích v Karlovarském kraji (NACE-CZ)

Odvětví	Karlovarský kraj			Česká republika		
	Celkem	muži	ženy	Celkem	muži	ženy
A Zemědělství, lesnictví a rybářství	2,4%	3,6%	-	2,5%	3,3%	1,6%
B Těžba a dobývání	2,0%	3,6%	-	0,4%	0,7%	0,1%
C Zpracovatelský průmysl	25,6%	29,3%	20,9%	25,9%	31,2%	19,3%
D Výroba a rozvod elektřiny, plynu, tepla	0,9%	1,3%	-	1,0%	1,5%	0,5%
E Zásob. vodou; činnosti souvis. s odpady	1,9%	2,2%	1,6%	1,2%	1,7%	0,6%
F Stavebnictví	7,2%	12,6%	-	7,9%	12,9%	1,5%
G Velkoobchod a maloob.; opr. mot. vozidel	10,7%	8,0%	14,1%	11,3%	9,1%	14,0%
H Doprava a skladování	6,0%	8,7%	2,7%	6,2%	8,4%	3,4%
I Ubytování, stravování a pohostinství	5,9%	4,9%	7,0%	3,2%	2,4%	4,2%
J Informační a komunikační činnosti	1,3%	1,7%	-	3,8%	5,1%	2,1%
K Peněžnictví a pojišťovnictví	0,9%	-	1,5%	2,4%	2,0%	2,8%
L Činnosti v oblasti nemovitostí	0,8%	0,5%	1,3%	0,9%	0,9%	0,8%
M Profesionální, vědecké a technické činnosti	3,0%	3,3%	2,7%	5,1%	4,7%	5,6%
N Administrativní a podpůrné činnosti	2,2%	2,9%	1,3%	2,3%	2,1%	2,4%
O Veřejná správa a obrana; pov. soc. zabezp.	8,2%	8,6%	7,9%	6,6%	5,8%	7,7%
P Vzdělávání	7,1%	2,1%	13,4%	7,3%	2,5%	13,2%
Q Zdravotní a sociální péče	9,4%	3,6%	16,6%	7,9%	3,0%	14,0%
R Kulturní, zábavní a rekreační činnosti	1,4%	1,1%	1,7%	1,7%	1,7%	1,8%
S Ostatní činnosti	1,6%	0,7%	2,9%	1,8%	0,9%	3,1%

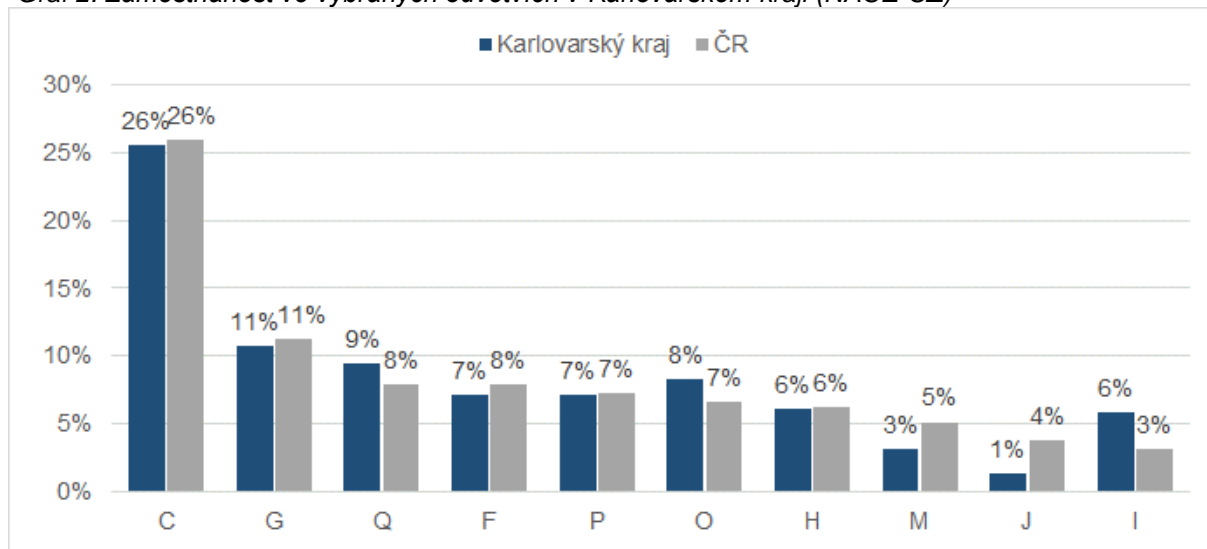
Zdroj: ČSÚ, VŠPS 2022

Tučně jsou zvýrazněna odvětví s nejvyšším rozdílem naplněnosti mezi Karlovarským krajem a celou ČR

Nejzásadnější rozdíly v naplněnosti jednotlivých odvětví v Karlovarském kraji a v celé ČR jsou patrné u odvětví **I – Ubytování, stravování a pohostinství** a **J - Informační a komunikační činnosti**. Odvětví I je více zastoupeno v Karlovarském kraji (o 2,7 p. b.). Odvětví J je naplněnější v rámci celé České republiky (o 2,5 p. b.).

Při porovnání zastoupení mužů a žen v Karlovarském kraji je zřejmé, že ženy jsou výrazně častěji zastoupeny v odvětví **Q – Zdravotní a sociální péče** (o 13,0 p. b.) a **P – Vzdělávání** (o 11,4 p. b.). Muži naopak v Karlovarském kraji dominují v odvětvích **F – Stavebnictví** (12,6 %; data za ženy nejsou), **C – Zpracovatelský průmysl** (o 8,4 p. b.) a **H – Doprava a skladování** (o 5,9 p. b.). V celorepublikovém srovnání tyto trendy přetrvávají.

Graf 2: Zaměstnanost ve vybraných odvětvích v Karlovarském kraji (NACE-CZ)



Zdroj: ČSÚ, VŠPS 2022

2.3 Struktura zaměstnaných podle postavení v zaměstnání v Karlovarském kraji – podle CZ-ISCE

Klasifikace CZ-ISCE je národní klasifikace vycházející z mezinárodní klasifikace postavení v zaměstnání ISCE-93. CZ-ISCE klasifikuje obsazená pracovní místa v konkrétním časovém období a ekonomicky aktivní osoby podle jejich vztahů k pracovním místům.

Nejširší skupina lidí má v zaměstnání postavení **zaměstnanec**, včetně **členů produkčních družstev**. V Karlovarském kraji spadá do této kategorie 89,1 % zaměstnaných, přičemž v České republice je to 84,0 % zaměstnaných. Polovinu ekonomicky aktivních osob v Karlovarském kraji a v celé České republice tvoří zaměstnanci ve službách.

Druhou, i když výrazně méně početnou skupinou, jsou **pracující na vlastní účet**. Poměr pracujících na vlastní účet v **Karlovarském kraji** (9,0 %) je **mírně nižší** než v rámci celé České republiky (13,0 %). V rámci Karlovarského kraje i celé České republiky se **častěji** podniká ve **službách**. Méně početná je skupina **zaměstnavatelů**, kterých je v Karlovarském kraji 1,5 % a v rámci celé České republiky kolem 2,5 %. Nejmenší skupinu tvoří pomáhající rodinní příslušníci, těch se v rámci Karlovarského kraje a v celé České republice vyskytuje kolem 0,5 %.

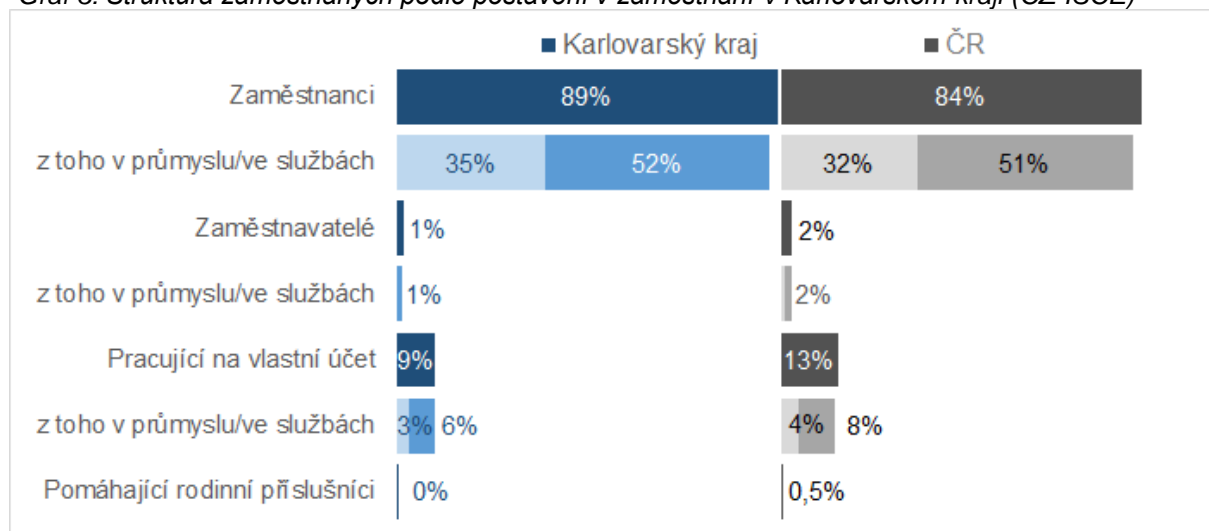
V rámci celé České republiky jsou ženy procentně více zastoupeny v kategorii zaměstnanců, včetně členů produkčních družstev, a to převážně ve službách. Muži jsou častěji zaměstnavateli a zároveň častěji pracují na vlastní účet. Tento trend v zastoupení postavení v zaměstnání podle pohlaví je aplikovatelný také na Karlovarský kraj.

Tab. 4: Struktura zaměstnaných podle postavení v zaměstnání v Karlovarském kraji (CZ-ISCE)

Postavení v zaměstnání	Karlovarský kraj			Česká republika		
	Celkem	muži	ženy	Celkem	muži	ženy
Zaměstnanci vč. členů produkčních družstev	89,1%	87,8%	90,7%	84,0%	80,6%	88,3%
z toho v průmyslu	34,6%	43,8%	23,0%	31,6%	40,0%	21,1%
z toho ve službách	52,5%	40,8%	67,0%	50,6%	38,4%	65,9%
Zaměstnavatelé	1,5%	1,9%	0,9%	2,5%	3,3%	1,5%
z toho v průmyslu	-	-	-	0,7%	1,2%	0,1%
z toho ve službách	1,2%	1,5%	-	1,7%	2,0%	1,3%
Pracující na vlastní účet	9,0%	9,9%	7,9%	13,0%	15,8%	9,6%
z toho v průmyslu	2,7%	4,6%	-	4,0%	6,7%	0,7%
z toho ve službách	6,1%	4,9%	7,6%	8,4%	8,2%	8,7%
Pomáhající rodinní příslušníci	0,4%	-	-	0,5%	0,3%	0,7%

Zdroj: ČSÚ, VŠPS 2022

Graf 3: Struktura zaměstnaných podle postavení v zaměstnání v Karlovarském kraji (CZ-ISCE)



Zdroj: ČSÚ, VŠPS 2022

2.4 Vzdělanostní struktura zaměstnaných v Karlovarském kraji – podle CZ-ISCED

Klasifikace vzdělání CZ-ISCED vychází z mezinárodní klasifikace ISCED. Tato klasifikace nejprve zařazuje vzdělávací programy a poté klasifikuje jejich kvalifikace, tedy oficiální potvrzení o úspěšném ukončení vzdělávacího programu.

V Karlovarském kraji je relativně **nižší** podíl zaměstnaných osob **s vysokoškolským vzděláním** (17,6 %) než v rámci celé České republiky (27,0 %). Relativně vyšší podíl naopak tvoří zaměstnaní se **středním vzděláním bez maturity** (36,4 %) oproti 32,0 % v celé České republice a se **základním vzděláním** (9,3 % pro Karlovarský kraj a 4,2 % pro ČR).

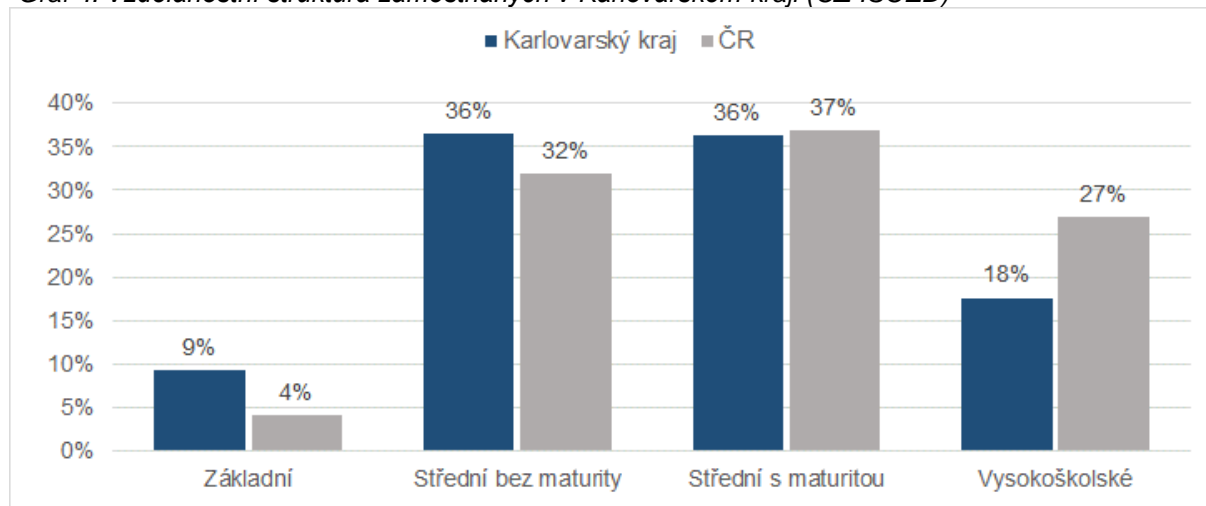
Nejvyšší rozdíly v zastoupení mužů a žen lze nalézt u středního vzdělání bez maturity, středního vzdělání s maturitou a vysokoškolského vzdělání. Ženy častěji než muži absolvují střední vzdělání s maturitou a vysokoškolské vzdělání. Naopak muži častěji ukončují své střední vzdělání bez maturity. Tento trend platí pro Karlovarský kraj i pro celou Českou republiku. Rozdíl je pravděpodobně spojený s celkovým rozložením profesní struktury České republiky, jelikož oborové a řemeslné profese jsou častěji vyučovány v rámci středního vzdělání, po jehož absolvování žák obdrží výuční list. Tyto profese jsou v České republice stále spíše mužskou doménou.

Tab. 5: Vzdělanostní struktura zaměstnaných v Karlovarském kraji (CZ-ISCED)

Dokončené vzdělání	Karlovarský kraj			Česká republika		
	Celkem	muži	ženy	Celkem	muži	ženy
Základní	9,3%	9,3%	9,4%	4,2%	4,0%	4,4%
Střední bez maturity	36,4%	41,4%	30,1%	32,0%	37,5%	25,0%
Střední s maturitou	36,2%	31,7%	41,8%	36,9%	34,3%	40,0%
Vysokoškolské	17,6%	17,2%	18,2%	27,0%	24,2%	30,5%

Zdroj: ČSÚ, VŠPS 2022

Graf 4: Vzdělanostní struktura zaměstnaných v Karlovarském kraji (CZ-ISCED)



Zdroj: ČSÚ, VŠPS 2022

Vydal Národní pedagogický institut České republiky
Senovážné nám. 25, 110 00 Praha 1, roku 2023

Aktuální informace o publikacích Národního pedagogického institutu České republiky
najdete na www.npi.cz