

# Struktura zaměstnanosti Karlovarský kraj

## Obsah

1	Vybrané základní údaje pro Karlovarský kraj .....	2
2	Struktura zaměstnanosti .....	3
2.1	ZASTOUPENÍ PROFESNÍCH TŘÍD V KARLOVARSKÉM KRAJI – PODLE CZ-ISCO .....	4
2.2	ZAMĚSTNANOST VE VYBRANÝCH ODVĚTVÍCH V KARLOVARSKÉM KRAJI – PODLE CZ-NACE .....	5
2.3	STRUKTURA ZAMĚSTNANÝCH PODLE POSTAVENÍ V ZAMĚSTNÁNÍ V KARLOVARSKÉM KRAJI – PODLE CZ-ISCE .....	6
2.4	VZDĚLANOSTNÍ STRUKTURA ZAMĚSTNANÝCH V KARLOVARSKÉM KRAJI – PODLE CZ-ISCED .....	8

## 1 Vybrané základní údaje pro Karlovarský kraj



Tab. 1: Vybrané základní údaje pro rok 2019 a 2018

Ukazatel	Karlovarský kraj	Česká republika
Počet obyvatel k 31.12.2019	294 664	10 693 939
Průměrný věk obyvatel v roce 2019	42,7	42,5
<b>Údaje o ekonomické aktivitě obyvatel ve věku 15-59 let</b>		
Podíl ekonomicky aktivních obyvatel	82,3%	79,8%
Podíl ekonomicky aktivních mužů	86,8%	85,6%
Podíl ekonomicky aktivních žen	77,5%	73,8%
Míra nezaměstnanosti	4,3%	2,1%
Podíl dlouhodobě nezaměstnaných	32,1%	29,3%
<b>Makroekonomické údaje (rok 2018)</b>		
Podíl kraje na tvorbě HDP	1,8%	-
HDP na 1 obyvatele (průměr ČR = 100 %)	64,6%	100,0%

Zdroj: ČSÚ, VŠPS

Webová stránka kraje: <https://www.kr-karlovarsky.cz>

Dlouhodobý záměr vzdělávání a rozvoje vzdělávací soustavy Karlovarského kraje:  
[https://www.kr-karlovarsky.cz/samosprava/dokumenty/Stranky/koncepce/oblast-skolstvi/dzv\\_kk.aspx](https://www.kr-karlovarsky.cz/samosprava/dokumenty/Stranky/koncepce/oblast-skolstvi/dzv_kk.aspx)

## 2 Struktura zaměstnanosti

Pro popsání struktury zaměstnanosti v Karlovarském kraji a její porovnání se strukturou zaměstnanosti v České republice jsou použity čtyři národní klasifikace, které vycházejí z mezinárodních klasifikací.

- Klasifikace zaměstnání CZ-ISCO<sup>1</sup> je založena na dvou hlavních principech, a to na druhu pracovního místa a na úrovni dovedností. V tomto srovnání jsou z CZ-ISCO převzaty hlavní třídy profesí.
- Klasifikace ekonomických činností CZ-NACE<sup>2</sup> dělí ekonomické činnosti tak, že každé ekonomicky aktivní jednotce přiřazuje kód NACE. Zde se využívá první úroveň klasifikace CZ-NACE, která se označuje alfabetským kódem.
- Klasifikace CZ-ISCE<sup>3</sup> definuje postavení v zaměstnání. Pro účely zpracování tohoto shrnutí jsou z klasifikace převzaty skupiny, a to v podobě, ve které s nimi pracuje Český statistický úřad.
- CZ-ISCED<sup>4</sup> je klasifikace vzdělání, která uspořádává vzdělávací programy a jejich odpovídající kvalifikace do vzdělávacích úrovní a oborů. V tomto přehledu jsou využity úrovně ISCED.

### Shrnutí pro kraj

Rozložení zaměstnaných obyvatel podle hlavních tříd profesí v rámci celé České republiky a Karlovarského kraje je mírně odlišné. K **nejzásadnějším rozdílům** dochází v rámci **třídy 2 Specialisté a 5 Pracovníci ve službách a prodeji**. V ČR je relativně větší zastoupení (o 5,9 p. b.) ve třídě 2 Specialisté, zatímco v Karlovarském kraji ve třídě 5 Pracovníci ve službách a prodeji (o 4,1 p. b.). (srovnání podle CZ-ISCO)

V rámci celé České republiky a Karlovarského kraje nenastávají příliš vysoké rozdíly v zastoupení zaměstnaných podle odvětví. V České republice i v Karlovarském kraji je **relativně nejčastěji zastoupeno odvětví C - Zpracovatelský průmysl** (v obou případech tvoří alespoň čtvrtinu celkové naplněnosti). K nejvyšším rozdílům dochází v odvětví **I – Ubytování, stravování a pohostinství** a v odvětví **J - Informační a komunikační činnosti**. V Karlovarském kraji je naplněnost odvětví I vyšší (7,0 %) než v celé ČR (3,7 %). Naopak naplněnost v odvětví J je vyšší v rámci celé České republiky (3,2 %) než v Karlovarském kraji, ve kterém se v podstatě newyskytuje. (srovnání podle CZ-NACE)

Velké rozdíly mezi Českou republikou a Karlovarským krajem se neprojevují ani při srovnání rozložení ekonomicky aktivních osob podle postavení v zaměstnání. V obou případech tvoří **zaměstnanci, včetně členů produkčních družstev** více než **čtyři pětiny ekonomicky aktivních osob**. V České republice i v Karlovarském kraji jsou zaměstnanci častěji zaměstnáni ve službách než v průmyslu. V Karlovarském kraji se nachází relativně méně osob pracujících na vlastní účet (10,7 %) než v celé České republice (13,3 %). (srovnání podle CZ-ISCE)

Z porovnání obyvatel Karlovarského kraje a celé České republiky podle kategorie vzdělání vyplývá, že v Karlovarském kraji je relativně **méně zaměstnaných obyvatel s vysokoškolským vzděláním** (16,0 %) a relativně **více** obyvatel se **středním vzděláním bez maturity** (37,8 %) a se základním vzděláním (9,0 %). Zatímco v celé České republice je čtvrtina zaměstnaných s vysokoškolským vzděláním (24,6 %), třetina se středním vzděláním bez maturity (33,7 %) a pouze 4,6 % se základním vzděláním. (srovnání podle CZ-ISCED)

<sup>1</sup> Více informací ke klasifikaci CZ-ISCO: <https://www.czso.cz/csu/czso/klasifikace-zamestnani-cz-isco-n-4yhpe3xt8>

<sup>2</sup> Více informací ke klasifikaci CZ-NACE: <https://www.czso.cz/csu/czso/klasifikace-ekonomicky-ch-cinnosti-cz-nace>

<sup>3</sup> Více informací ke klasifikaci CZ-ISCE: <https://www.czso.cz/csu/czso/klasifikace-postaveni-v-zamestnani-cz-icse->

<sup>4</sup> Více informací ke klasifikaci CZ-ISCED: <https://www.czso.cz/csu/czso/klasifikace-vzdelani-cz-isced-2011>

## 2.1 Zastoupení profesních tříd v Karlovarském kraji – podle CZ-ISCO

*Klasifikace CZ-ISCO je národní statistická klasifikace, která vychází z mezinárodní klasifikace ISCO-08. Slouží ke sledování struktury zaměstnanosti. Jednotlivá zaměstnání jsou do jednotlivých hlavních tříd řazena podle podobnosti vykonávané práce a potřebné kvalifikace.*

Rozložení hlavních tříd profesí v Karlovarském kraji a v rámci ČR je mírně odlišné. Nejzásadnější rozdíly v zastoupení jednotlivých tříd jsou patrné u profesních tříd **2 Specialisté** a **5 Pracovníci ve službách a prodeji**. Třída 2 je relativně více zastoupena v rámci ČR (o 5,9 p. b.) a třída 5 v Karlovarském kraji (o 4,1 p. b.).

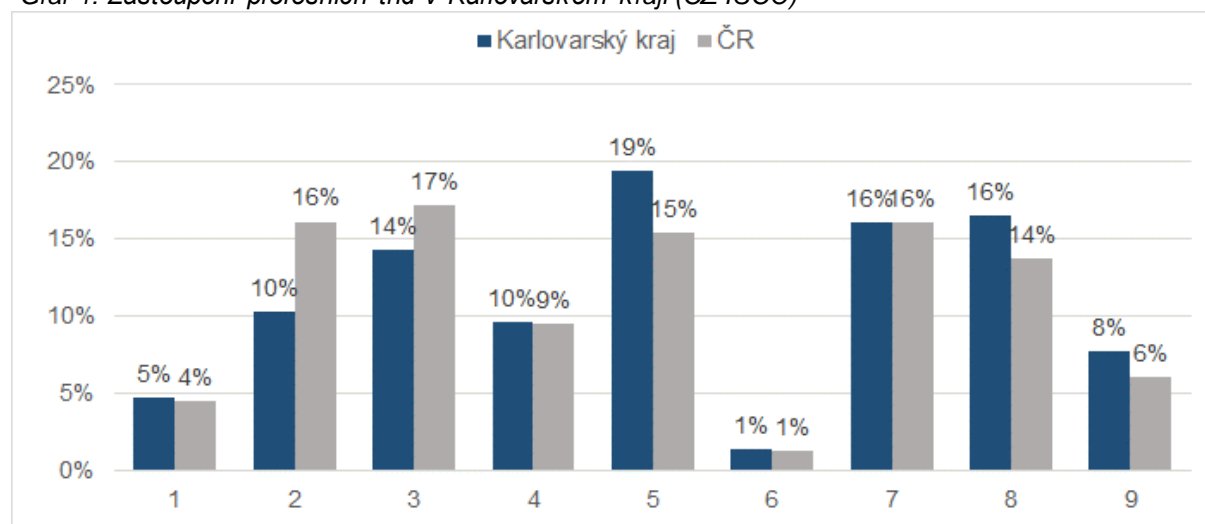
Tab. 2: Zastoupení profesních tříd v Karlovarském kraji (CZ-ISCO)

Hlavní třída profesí	Karlovarský kraj			Česká republika		
	Celkem	muži	ženy	Celkem	muži	ženy
1 Zákodárci a řídicí pracovníci	4,7%	5,8%	3,4%	4,5%	5,9%	2,7%
2 Specialisté	<b>10,2%</b>	7,3%	13,8%	<b>16,1%</b>	13,8%	19,1%
3 Techničtí a odborní pracovníci	14,3%	14,0%	14,7%	17,1%	17,6%	16,6%
4 Úředníci	9,6%	4,3%	16,2%	9,4%	3,6%	16,8%
5 Pracovníci ve službách a prodeji	<b>19,4%</b>	13,3%	26,9%	<b>15,4%</b>	9,4%	22,9%
6 Kvalifikovaní pracovníci v zemědělství, lesnictví a rybářství	1,4%	1,7%	0,9%	1,3%	1,4%	1,0%
7 Řemeslníci a opraváři	16,0%	25,4%	4,7%	16,0%	25,4%	4,3%
8 Obsluha strojů a zařízení, montéři	16,5%	21,8%	10,1%	13,7%	18,3%	8,1%
9 Pomocní a nekvalifikovaní pracovníci	7,7%	6,2%	9,4%	6,1%	4,2%	8,5%

Zdroj: ČSÚ, VŠPS 2019

Tučně jsou zvýrazněné profesní třídy s nejvyšším rozdílem naplněnosti mezi Karlovarským krajem a celou ČR

Graf 1: Zastoupení profesních tříd v Karlovarském kraji (CZ-ISCO)



Zdroj: ČSÚ, VŠPS 2019

Při porovnání zastoupení mužů a žen v jednotlivých třídách profesí v Karlovarském kraji a v rámci celé České republiky se projevují podobné tendence. Ženy jsou nejčastěji zastoupeny ve třídě 5 Pracovníci ve službách a prodeji (26,9 % v Karlovarském kraji; 22,9 % v ČR). Muži v obou případech relativně nejvíce naplňují třídu 7 Řemeslníci a opraváři (25,4 % shodně).

## 2.2 Zaměstnanost ve vybraných odvětvích v Karlovarském kraji – podle CZ-NACE

*Klasifikace CZ-NACE, klasifikace ekonomických činností, vychází z klasifikace NACE, která je používaná v Evropské Unii. Slouží k porovnatelnosti statistických dat v rámci celé Evropské unie. Každé statistické jednotce, která vykonává ekonomickou činnost, je přiřazen kód NACE podle její hlavní ekonomické činnosti.*

Rozložení podle klasifikace NACE je v Karlovarském kraji a v rámci celé České republiky **podobné**. V obou případech je nejvíce zastoupeno odvětví **C - Zpracovatelský průmysl** (alespoň čtvrtina z celku).

Tab. 3: Zaměstnanost v odvětvích v Karlovarském kraji (NACE-CZ)

Odvětví	Karlovarský kraj			Česká republika		
	Celkem	muži	ženy	Celkem	muži	ženy
A Zemědělství, lesnictví a rybářství	3,2%	4,5%	1,5%	2,7%	3,4%	1,7%
<b>B Těžba a dobývání</b>	<b>3,2%</b>	5,0%	1,0%	<b>0,6%</b>	0,9%	0,1%
C Zpracovatelský průmysl	24,9%	28,3%	20,8%	27,4%	32,6%	21,0%
D Výroba a rozvod elektřiny, plynu, tepla	0,8%	0,9%	-	0,9%	1,3%	0,5%
E Zásob. vodou; činnosti souvis. s odpady	1,9%	2,8%	0,8%	1,2%	1,6%	0,7%
F Stavebnictví	6,4%	10,9%	0,9%	7,1%	11,8%	1,3%
G Velkoobchod a maloob.; opr. mot. vozidel	10,5%	8,7%	12,7%	11,2%	9,2%	13,7%
H Doprava a skladování	7,2%	10,1%	3,7%	6,6%	8,9%	3,8%
<b>I Ubytování, stravování a pohostinství</b>	<b>7,0%</b>	5,7%	8,7%	<b>3,7%</b>	2,6%	5,0%
<b>J Informační a komunikační činnosti</b>	-	-	-	<b>3,2%</b>	4,4%	1,7%
K Peněžnictví a pojišťovnictví	1,0%	0,8%	1,1%	2,2%	1,9%	2,7%
L Činnosti v oblasti nemovitostí	0,6%	-	0,8%	0,8%	0,8%	0,8%
M Profesionální, vědecké a technické činnosti	2,7%	2,3%	3,3%	4,9%	4,3%	5,6%
N Administrativní a podpůrné činnosti	2,5%	3,0%	1,8%	2,6%	2,3%	3,0%
O Veřejná správa a obrana; pov. soc. zabezp.	7,0%	6,5%	7,6%	6,3%	5,6%	7,1%
P Vzdělávání	6,2%	2,8%	10,3%	6,6%	2,6%	11,6%
Q Zdravotní a sociální péče	9,9%	3,3%	17,9%	7,4%	2,8%	13,3%
R Kulturní, zábavní a rekreační činnosti	2,3%	2,4%	2,1%	1,9%	1,7%	2,1%
S Ostatní činnosti	1,2%	-	2,0%	1,8%	1,0%	2,9%

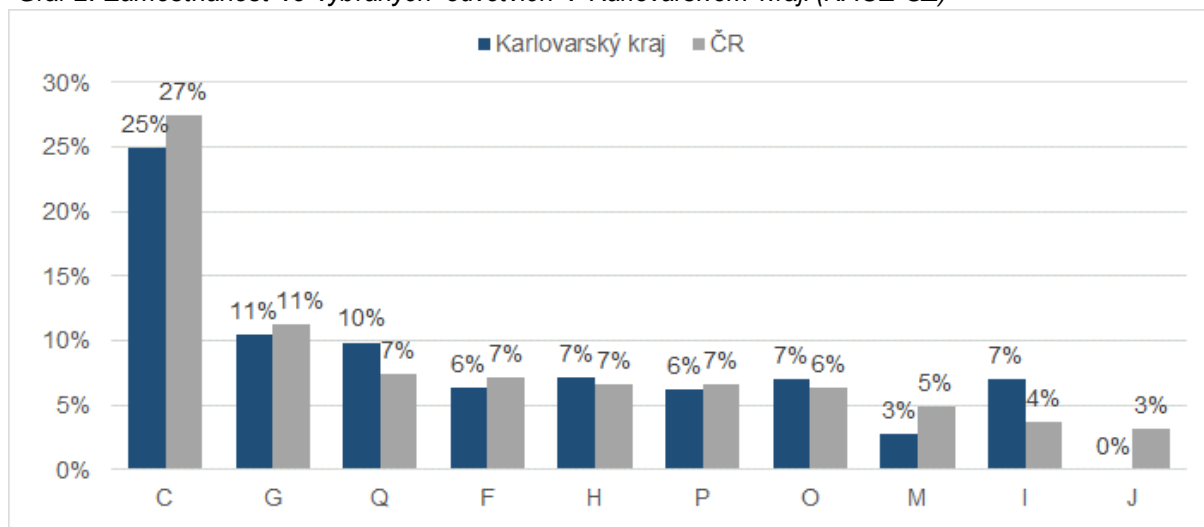
Zdroj: ČSÚ, VŠPS 2019

Tučně jsou vyznačena odvětví s nejvyšším rozdílem naplněnosti mezi Karlovarským krajem a celou ČR

Nejzásadnější rozdíly v naplněnosti jednotlivých odvětví v Karlovarském kraji a v celé ČR jsou patrné u odvětví **I – Ubytování, stravování a pohostinství**, **J - Informační a komunikační činnosti** a **odvětví B – Těžba a dobývání**. Odvětví B (o 2,6 p. b.) a odvětví I (o 3,4 p. b.) jsou více zastoupeny v Karlovarském kraji. Odvětví J není v Karlovarském kraji zastoupeno vůbec, v rámci celé ČR je toto odvětví naplněno z 3,2 %.

Při porovnání zastoupení mužů a žen v Karlovarském kraji je zřejmé, že ženy jsou výrazně častěji zastoupeny v odvětví **Q - Zdravotní a sociální péče** (o 14,6 p. b.) a **P - Vzdělávání** (o 7,5 p. b.). Muži naopak v Karlovarském kraji dominují v odvětvích **F - Stavebnictví** (o 10,0 p. b.) a **C - Zpracovatelský průmysl** (o 7,5 p. b.). V celorepublikovém srovnání tyto trendy přetrvávají.

Graf 2: Zaměstnanost ve vybraných odvětvích v Karlovarském kraji (NACE-CZ)



Zdroj: ČSÚ, VŠPS 2019

### 2.3 Struktura zaměstnaných podle postavení v zaměstnání v Karlovarském kraji – podle CZ-ISCE

*Klasifikace CZ-ISCE je národní klasifikace vycházející z mezinárodní klasifikace postavení v zaměstnání ISCE-93. CZ-ISCE klasifikuje obsazená pracovní místa v konkrétním časovém období a ekonomicky aktivní osoby podle jejich vztahů k pracovním místům.*

Nejširší skupina lidí má v zaměstnání postavení **zaměstnanec**, včetně **členů produkčních družstev**. Celkem v Karlovarském kraji spadá do této kategorie 85,4 % zaměstnaných, přičemž v České republice je to 83,2 % zaměstnaných. Necelou polovinu ekonomicky aktivních osob v Karlovarském kraji (49,3 %) a v celé České republice (49,1 %) tvoří zaměstnanci ve službách.

Druhou, i když výrazně méně početnou skupinou, jsou **pracující na vlastní účet**. Poměr pracujících na vlastní účet v **Karlovarském kraji** (10,7 %) je **mírně nižší** než v rámci celé České republiky (13,3 %). V rámci Karlovarského kraje i v celé České republice se **častěji** podniká ve **službách**. Méně početná je skupina **zaměstnavatelů**, kterých je v Karlovarském kraji i v rámci celé České republiky kolem 3 %. Nejmenší skupinu tvoří pomáhající rodinní příslušníci, těch se v rámci Karlovarského kraje a v celé České republice vyskytuje méně než 1,0 %.

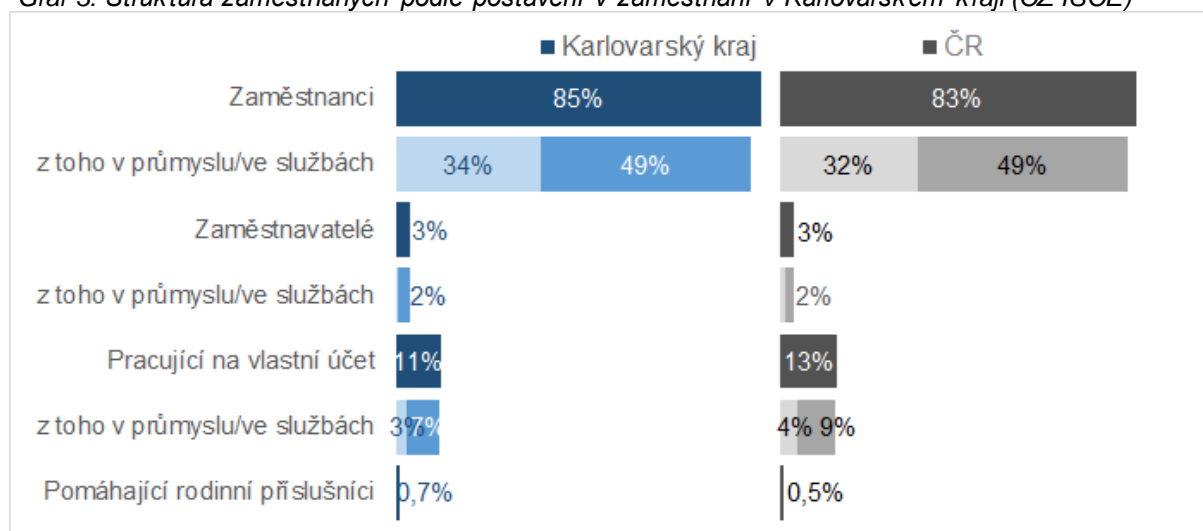
Tabulka 4 současně umožňuje srovnávat zastoupení mužů a žen v jednotlivých kategoriích zaměstnání. V rámci celé České republiky jsou ženy procentně více zastoupeny v kategorii zaměstnanců, včetně členů produkčních družstev, a to převážně ve službách. Zároveň relativně častěji spadají do kategorie pomáhající rodinní příslušníci. Muži jsou častěji zaměstnavateli a zároveň častěji pracují na vlastní účet. Tento trend v zastoupení postavení v zaměstnání podle pohlaví je aplikovatelný také na Karlovarský kraj.

Tab. 4: Struktura zaměstnaných podle postavení v zaměstnání v Karlovarském kraji (CZ-ISCE)

Postavení v zaměstnání	Karlovarský kraj			Česká republika		
	Celkem	muži	ženy	Celkem	muži	ženy
Zaměstnanci vč. členů produkčních družstev	<b>85,4%</b>	<b>81,9%</b>	<b>89,7%</b>	83,2%	79,6%	87,7%
z toho v průmyslu	33,7%	42,1%	23,6%	32,1%	39,8%	22,5%
z toho ve službách	49,3%	36,7%	64,7%	49,1%	37,4%	63,7%
Zaměstnavatelé	<b>3,2%</b>	<b>5,1%</b>	<b>0,8%</b>	3,0%	4,0%	1,8%
z toho v průmyslu	0,6%	1,0%	-	0,9%	1,5%	0,2%
z toho ve službách	2,5%	3,9%	0,8%	2,0%	2,4%	1,6%
Pracující na vlastní účet	<b>10,7%</b>	<b>12,6%</b>	<b>8,4%</b>	13,3%	16,2%	9,7%
z toho v průmyslu	2,6%	4,4%	-	4,1%	6,8%	0,7%
z toho ve službách	7,4%	7,0%	7,8%	8,7%	8,5%	8,8%
Pomáhající rodinní příslušníci	<b>0,7%</b>	-	<b>1,1%</b>	0,5%	0,2%	0,9%

Zdroj: ČSÚ, VŠPS 2019

Graf 3: Struktura zaměstnaných podle postavení v zaměstnání v Karlovarském kraji (CZ-ISCE)



Zdroj: ČSÚ, VŠPS 2019



## 2.4 Vzdělanostní struktura zaměstnaných v Karlovarském kraji – podle CZ-ISCED

*Klasifikace vzdělání CZ-ISCED vychází z mezinárodní klasifikace ISCED. Tato klasifikace nejprve zařazuje vzdělávací programy a poté klasifikuje jejich kvalifikace, tedy oficiální potvrzení o úspěšném ukončení vzdělávacího programu.*

V Karlovarském kraji je relativně nižší podíl zaměstnaných osob s vysokoškolským vzděláním (16,0 %) než v rámci celé České republiky (24,6 %). Relativně vyšší podíl naopak tvoří zaměstnaní se **středním vzděláním bez maturity** (37,8 %) oproti 33,7 % v celé České republice a se základním vzděláním (9,0 % pro Karlovarský kraj a 4,6 % pro ČR). Kategorie středního vzdělání je v Karlovarském kraji i v celé ČR na téměř stejné úrovni.

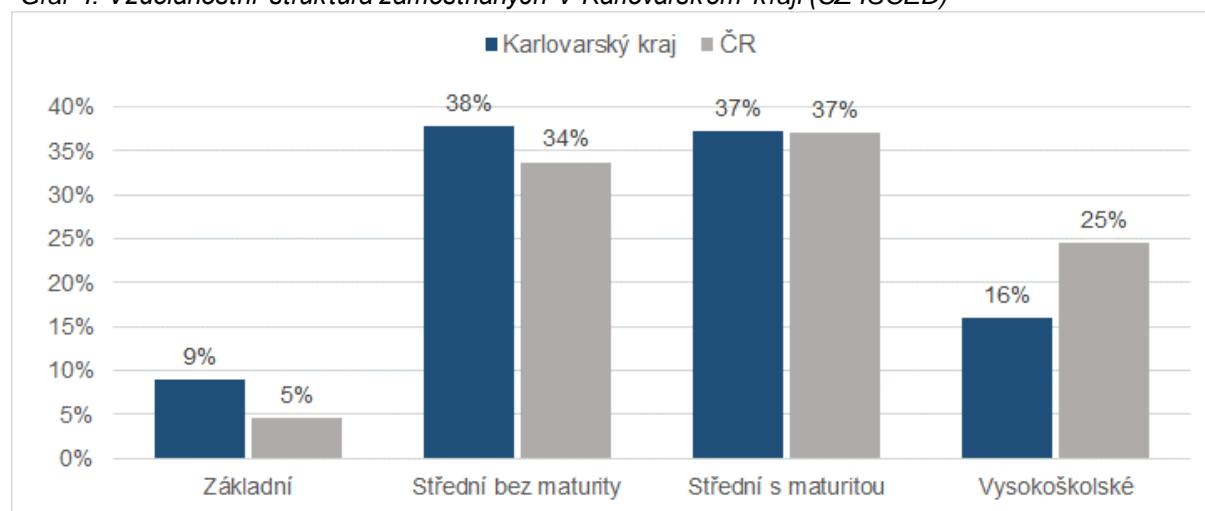
Nejvyšší rozdíly v zastoupení mužů a žen lze nalézt u středního vzdělání bez maturity a středního vzdělání s maturitou. Ženy častěji než muži absolvují střední vzdělání s maturitou a naopak muži častěji ukončují své střední vzdělání bez maturity. Tento trend platí pro Karlovarský kraj i pro celou Českou republiku. Tento rozdíl je pravděpodobně spojený s celkovým rozložením profesní struktury České republiky, jelikož oborové a řemeslné profese jsou častěji vyučovány v rámci středního vzdělání, po jehož absolvování žák obdrží výuční list. Tyto profese jsou v České republice stále spíše mužskou doménou. V Karlovarském kraji je navíc vyšší procentní rozdíl mezi pracujícími ženami a muži s vysokoškolským vzděláním (o 7,7 p. b.) než v celé ČR (3,9 p. b.). V obou oblastech je však relativně více pracujících žen s vysokoškolským vzděláním.

Tab. 5: Vzdělanostní struktura zaměstnaných v Karlovarském kraji (CZ-ISCED)

Dokončené vzdělání	Karlovarský kraj			Česká republika		
	Celkem	muži	ženy	Celkem	muži	ženy
Základní	9,0%	8,5%	9,7%	4,6%	4,2%	5,0%
Střední bez maturity	37,8%	45,3%	28,7%	33,7%	39,4%	26,6%
Střední s maturitou	37,2%	33,6%	41,6%	37,1%	33,5%	41,6%
Vysokoškolské	16,0%	12,7%	20,0%	24,6%	22,8%	26,7%

Zdroj: ČSÚ, VŠPS 2019

Graf 4: Vzdělanostní struktura zaměstnaných v Karlovarském kraji (CZ-ISCED)



Zdroj: ČSÚ, VŠPS 2019

Vydal Národní pedagogický institut České republiky  
Senovážné nám. 25, 110 00 Praha 1, roku 2020

Aktuální informace o publikacích Národního pedagogického institutu České republiky  
najdete na [www.npi.cz](http://www.npi.cz)