

Struktura zaměstnanosti Liberecký kraj

Obsah

1	Vybrané základní údaje pro Liberecký kraj	2
2	Struktura zaměstnanosti.....	3
2.1	ZASTOUPENÍ PROFESNÍCH TŘÍD V LIBERECKÉM KRAJI – PODLE CZ-ISCO	4
2.2	ZAMĚSTNANOST VE VYBRANÝCH ODVĚTVÍCH V LIBERECKÉM KRAJI – PODLE CZ-NACE.....	5
2.3	STRUKTURA ZAMĚSTNANÝCH PODLE POSTAVENÍ V ZAMĚSTNÁNÍ V LIBERECKÉM KRAJI – PODLE CZ-ISCE.....	6
2.4	VZDĚLANOSTNÍ STRUKTURA ZAMĚSTNANÝCH V LIBERECKÉM KRAJI – PODLE CZ-ISCED	8

1 Vybrané základní údaje pro Liberecký kraj



Tab. 1: Vybrané základní údaje pro rok 2022

Ukazatel	Liberecký kraj	Česká republika
Počet obyvatel k 31. 12. 2022	449 177	10 827 529
Průměrný věk obyvatel v roce 2022	42,6	42,6
Údaje o ekonomické aktivitě obyvatel ve věku 15-59 let		
Podíl ekonomicky aktivních obyvatel	78,0%	79,3%
Podíl ekonomicky aktivních mužů	85,3%	85,3%
Podíl ekonomicky aktivních žen	70,4%	73,0%
Míra nezaměstnanosti	2,1%	2,3%
Podíl dlouhodobě nezaměstnaných	90,4%	32,0%
Makroekonomické údaje (rok 2022)		
Podíl kraje na tvorbě HDP	3,1%	-
HDP na 1 obyvatele (průměr ČR = 100 %)	73,9%	100,0%

Zdroj: ČSÚ, VŠPS

Webová stránka kraje: <https://www.kraj-lbc.cz/>

Dlouhodobý záměr vzdělávání a rozvoje vzdělávací soustavy Libereckého kraje:
<https://www.edulk.cz/Dlouhodoby-zamer-vzdelavani-a-rozvoje-vzdelavaci-soustavy-Libereckeho-kraje-2020-2024.aspx>

2 Struktura zaměstnanosti

Pro popsání struktury zaměstnanosti v Libereckém kraji a její porovnání se strukturou zaměstnanosti v České republice jsou použity čtyři národní klasifikace, které vycházejí z mezinárodních klasifikací.

- Klasifikace zaměstnání CZ-ISCO¹ je založena na dvou hlavních principech, a to na druhu pracovního místa a na úrovni dovedností. V tomto srovnání jsou z CZ-ISCO převzaty hlavní třídy profesí.
- Klasifikace ekonomických činností CZ-NACE² dělí ekonomické činnosti tak, že každé ekonomicky aktivní jednotce přiřazuje kód NACE. Zde se využívá první úroveň klasifikace CZ-NACE, která se označuje alfabetickým kódem.
- Klasifikace CZ-ISCE³ definuje postavení v zaměstnání. Pro účely zpracování tohoto shrnutí jsou z klasifikace převzaty skupiny, a to v podobě, ve které s nimi pracuje Český statistický úřad.
- CZ-ISCED⁴ je klasifikace vzdělání, která uspořádává vzdělávací programy a jejich odpovídající kvalifikace do vzdělávacích úrovní a oborů. V tomto přehledu jsou využity úrovně ISCED.

Shrnutí pro kraj

Rozložení zaměstnaných obyvatel podle hlavních tříd profesí není v rámci celé České republiky a Libereckého kraje příliš odlišné. **V Libereckém kraji je relativně větší zastoupení ve třídě 8 Obsluha stojů a zařízení, montéři** (o 5,5 p. b.). Zatímco v rámci celé **ČR je mírně naplněnější třída 3 Techničtí a odborní pracovníci** (o 2,2 p. b.). Ve zbylých třídách profesí jsou rozdíly v rozložení mezi ČR a Libereckým krajem nižší než 2,0 p. b. (srovnání podle CZ-ISCO)

V rámci celé České republiky a Libereckého kraje nenastávají příliš vysoké rozdíly ani v zastoupení zaměstnaných podle odvětví. V České republice i v Libereckém kraji je **relativně nejčastěji zastoupeno odvětví C - Zpracovatelský průmysl**. K nejvyšším rozdílům mezi oběma oblastmi dochází právě v odvětví C – Zpracovatelský průmysl, které v Libereckém kraji tvoří téměř dvě pětiny z celkové naplněnosti (36,7 %) a v rámci celé ČR čtvrtinu (25,9 %). (srovnání podle CZ-NACE)

Zásadnější rozdíly mezi Českou republikou a Libereckým krajem se neprojevují ani při srovnání rozložení ekonomicky aktivních osob podle postavení v zaměstnání. V obou případech tvoří **zaměstnanci, včetně členů produkčních družstev více než čtyři pětiny ekonomicky aktivních osob**. V Libereckém kraji stejně jako v ČR mírně více **převažují zaměstnanci ve službách** (43,5 %) nad zaměstnanci v průmyslu (39,7 %). (srovnání podle CZ-ISCE)

Z porovnání obyvatel Libereckého kraje a celé České republiky podle kategorie vzdělání vyplývá, že v Libereckém kraji je relativně **méně zaměstnaných obyvatel s vysokoškolským vzděláním** (21,2 %) a relativně **více zaměstnaných se středním vzděláním bez maturity** (39,8 %). Zatímco v celé České republice je více než čtvrtina zaměstnaných obyvatel s vysokoškolským vzděláním (27,0 %) a necelá třetina se středním vzděláním bez maturity (32,0 %). (srovnání podle CZ-ISCED)

¹ Více informací ke klasifikaci CZ-ISCO: <https://www.czso.cz/csu/czso/klasifikace-zamestnani-cz-isco-n-f4yhpe3xt8>

² Více informací ke klasifikaci CZ-NACE: https://www.czso.cz/csu/czso/klasifikace_ekonomickyh_cinnosti_cz_nace

³ Více informací ke klasifikaci CZ-ISCE: https://www.czso.cz/csu/czso/klasifikace_postaveni_v_zamestnani_cz_icse-

⁴ Více informací ke klasifikaci CZ-ISCED: https://www.czso.cz/csu/czso/klasifikace_vzdelani_cz_isced_2011

2.1 Zastoupení profesních tříd v Libereckém kraji – podle CZ-ISCO

Klasifikace CZ-ISCO je národní statistická klasifikace, která vychází z mezinárodní klasifikace ISCO-08. Slouží ke sledování struktury zaměstnanosti. Jednotlivá zaměstnání jsou do jednotlivých hlavních tříd řazena podle podobnosti vykonávané práce a potřebné kvalifikace.

Rozložení hlavních tříd profesí je v Libereckém kraji a v rámci ČR podobné. Nejzásadnější rozdíly v zastoupení jednotlivých tříd jsou patrné u profesních **8 Obsluha strojů a zařízení, montéři** a **3 Techničtí a odborní pracovníci**. V Libereckém kraji je třída 8 zastoupena relativně častěji (o více než 5,5 p. b.). Vyšší naplněnost třídy 8 v Libereckém kraji souvisí i s vyšším zastoupením žen v této třídě oproti zastoupení v rámci celé České republiky (zhruba o 6,4 p. b.). Třída 3 je naplněnější v rámci celé ČR (o 2,2 p. b.).

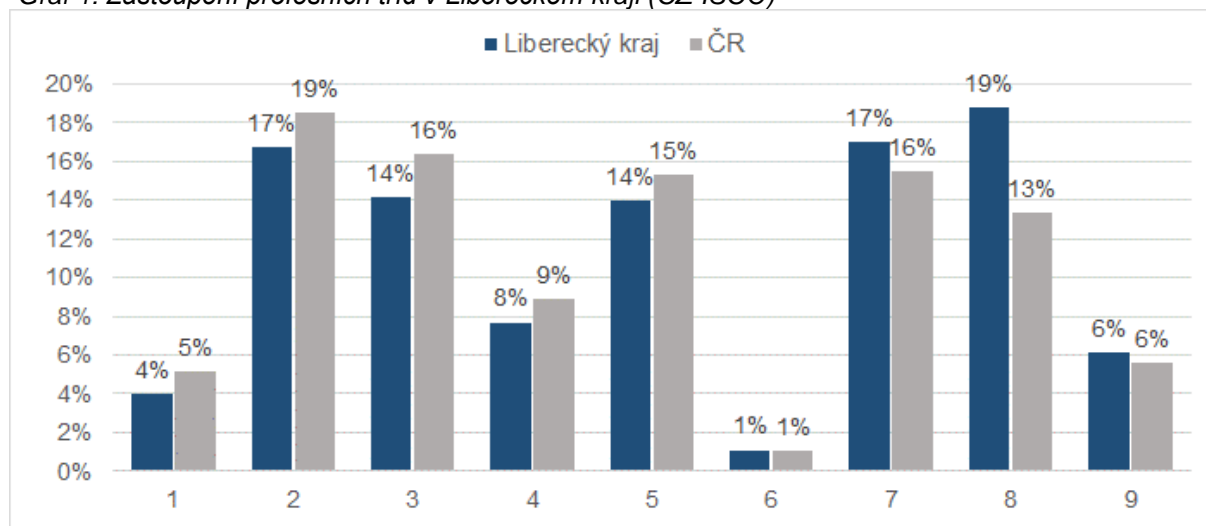
Tab. 2: Zastoupení profesních tříd v Libereckém kraji (CZ-ISCO)

Hlavní třída profesí	Liberecký kraj			Česká republika		
	Celkem	muži	ženy	Celkem	muži	ženy
1 Zákodníci a řídicí pracovníci	4,0%	5,5%	2,0%	5,1%	6,7%	3,1%
2 Specialisté	16,7%	13,4%	21,1%	18,5%	15,7%	22,0%
3 Techničtí a odborní pracovníci	14,2%	15,1%	12,9%	16,4%	16,6%	16,2%
4 Úředníci	7,7%	3,2%	13,6%	8,9%	3,5%	15,7%
5 Pracovníci ve službách a prodeji	13,9%	7,0%	22,9%	15,3%	8,8%	23,5%
6 Kvalifikovaní pracovníci v zemědělství, lesnictví a rybářství	1,1%	1,6%	-	1,1%	1,4%	0,8%
7 Řemeslníci a opraváři	17,0%	26,7%	4,3%	15,5%	24,9%	3,6%
8 Obsluha strojů a zařízení, montéři	18,8%	22,5%	13,9%	13,3%	17,9%	7,6%
9 Pomocní a nekvalifikovaní pracovníci	6,2%	4,2%	8,7%	5,6%	4,0%	7,5%

Zdroj: ČSÚ, VŠPS 2022

Tučně jsou zvýrazněné profesní třídy s nejvyšším rozdílem naplněnosti mezi Libereckým krajem a celou ČR

Graf 1: Zastoupení profesních tříd v Libereckém kraji (CZ-ISCO)



Zdroj: ČSÚ, VŠPS 2022

Při porovnání zastoupení mužů a žen v jednotlivých třídách profesí v Libereckém kraji a v rámci celé ČR se opět projevují spíše **podobné tendence**. Ženy jsou nejčastěji zastoupeny ve třídě 5 Pracovníci ve službách a prodeji (22,9 % v Libereckém kraji; 23,5 % v ČR). Mírně vyšší podíl žen v rámci ČR spadá

do třídy 2 (21,1 %). Muži v obou případech relativně nejvíce naplňují třídu 7 Řemeslníci a opraváři (26,7 % v Libereckém kraji a 24,9 % v ČR).

2.2 Zaměstnanost ve vybraných odvětvích v Libereckém kraji – podle CZ-NACE

Klasifikace CZ-NACE, klasifikace ekonomických činností, vychází z klasifikace NACE, která je používána v Evropské Unii. Slouží k porovnatelnosti statistických dat v rámci celé Evropské unie. Každé statistické jednotce, která vykonává ekonomickou činnost, je přiřazen kód NACE podle její hlavní ekonomické činnosti.

Rozložení podle klasifikace NACE je v Libereckém kraji a v rámci celé České republiky **podobné**. V obou případech je nejvíce zastoupeno odvětví **C - Zpracovatelský průmysl**. Nicméně v Libereckém kraji činí zastoupení v odvětví C téměř dvě pětiny z celkové zaměstnanosti (36,7 %) a v rámci ČR jen více než čtvrtinu (25,9 %).

Tab. 3: Zaměstnanost v odvětvích v Libereckém kraji (NACE-CZ)

Odvětví	Liberecký kraj			Česká republika		
	Celkem	muži	ženy	Celkem	muži	ženy
A Zemědělství, lesnictví a rybářství	1,3%	1,9%	0,7%	2,5%	3,3%	1,6%
B Těžba a dobývání	0,5%	0,9%	-	0,4%	0,7%	0,1%
C Zpracovatelský průmysl	36,7%	42,3%	29,5%	25,9%	31,2%	19,3%
D Výroba a rozvod elektřiny, plynu, tepla	0,2%	0,2%	-	1,0%	1,5%	0,5%
E Zásob. vodou; činnosti souvis. s odpady	1,6%	2,5%	0,6%	1,2%	1,7%	0,6%
F Stavebnictví	6,6%	11,3%	0,6%	7,9%	12,9%	1,5%
G Velkoobchod a maloob.; opr. mot. vozidel	8,6%	5,7%	12,5%	11,3%	9,1%	14,0%
H Doprava a skladování	6,3%	8,9%	3,0%	6,2%	8,4%	3,4%
I Ubytování, stravování a pohostinství	3,6%	2,9%	4,5%	3,2%	2,4%	4,2%
J Informační a komunikační činnosti	1,5%	1,8%	1,2%	3,8%	5,1%	2,1%
K Peněžnictví a pojišťovnictví	0,9%	1,2%	0,6%	2,4%	2,0%	2,8%
L Činnosti v oblasti nemovitostí	0,5%	0,4%	0,7%	0,9%	0,9%	0,8%
M Profesní, vědecké a technické činnosti	3,9%	3,6%	4,4%	5,1%	4,7%	5,6%
N Administrativní a podpůrné činnosti	1,6%	1,9%	1,2%	2,3%	2,1%	2,4%
O Veřejná správa a obrana; pov. soc. zabezp.	6,8%	5,7%	8,3%	6,6%	5,8%	7,7%
P Vzdělávání	7,3%	2,5%	13,6%	7,3%	2,5%	13,2%
Q Zdravotní a sociální péče	7,9%	3,7%	13,4%	7,9%	3,0%	14,0%
R Kulturní, zábavní a rekreační činnosti	1,6%	1,7%	1,5%	1,7%	1,7%	1,8%
S Ostatní činnosti	1,5%	0,7%	2,5%	1,8%	0,9%	3,1%

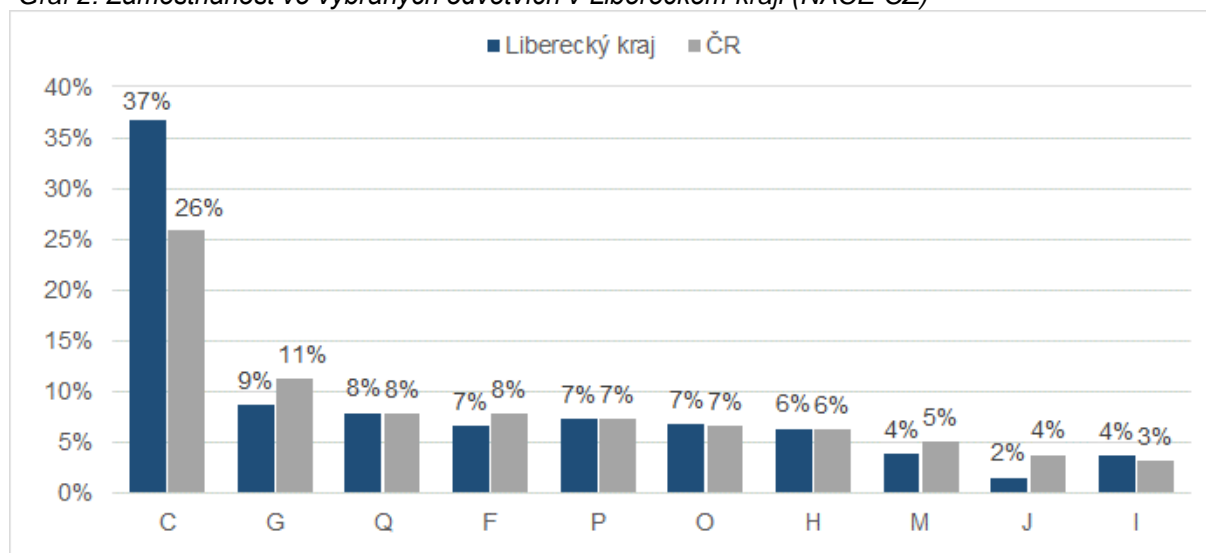
Zdroj: ČSÚ, VŠPS 2022

Tučně jsou zvýrazněna odvětví s nejvyšším rozdílem naplněnosti mezi Libereckým krajem a celou ČR

Nejzásadnější rozdíly v naplněnosti jednotlivých odvětví jsou v již zmiňovaném odvětví C - Zpracovatelský průmysl (o 12,0 p. b.) ve prospěch Libereckého kraje. Zbylé rozdíly mezi Libereckým krajem a celou Českou republikou v míře zastoupení jednotlivých odvětví nejsou vyšší než 3,0 p. b.

Při porovnání zastoupení mužů a žen v Libereckém kraji je zřejmé, že ženy jsou výrazně častěji zastoupeny v odvětví **P - Vzdělávání** (o 7,9 p. b.) a **Q - Zdravotní a sociální péče** (o 10,1 p. b.). Muži naopak v Libereckém kraji dominují v odvětvích **F - Stavebnictví** (o 11,9 p. b.) a **C - Zpracovatelský průmysl** (o 9,7 p. b.). V celorepublikovém srovnání tyto trendy přetrvávají.

Graf 2: Zaměstnanost ve vybraných odvětvích v Libereckém kraji (NACE-CZ)



Zdroj: ČSÚ, VŠPS 2022

2.3 Struktura zaměstnaných podle postavení v zaměstnání v Libereckém kraji – podle CZ-ISCE

Klasifikace CZ-ISCE je národní klasifikace vycházející z mezinárodní klasifikace postavení v zaměstnání ISCE-93. CZ-ISCE klasifikuje obsazená pracovní místa v konkrétním časovém období a ekonomicky aktivní osoby podle jejich vztahů k pracovním místům.

Nejširší skupina lidí má v zaměstnání postavení **zaměstnanec**, včetně **členů produkčních družstev**. V Libereckém kraji spadá do této kategorie 84,0 % zaměstnaných, v rámci celé České republiky se jedná o stejný podíl. **V Libereckém kraji** jsou ekonomicky aktivní osoby relativně **častěji zaměstnány ve službách** (43,5 %) než v průmyslu (39,7 %). V České republice také více zaměstnanců spadá do služeb (50,6 %) než do průmyslu (31,6 %).

Druhou, i když výrazně méně početnou skupinou, jsou **pracující na vlastní účet**. Poměr pracujících na vlastní účet v Libereckém kraji (12,7 %) a v celé ČR (13,0 %) je podobný. V rámci Libereckého kraje i v celé České republice se častěji podniká ve **službách**. Méně početná je skupina **zaměstnavatelů**. Těch je v rámci celé ČR 2,5 % a v rámci Libereckého kraje 3,0 %. Nejmenší skupinu tvoří pomáhající rodinní příslušníci, těch se v rámci Libereckého kraje a v celé České republice vyskytuje kolem 0,5 %.

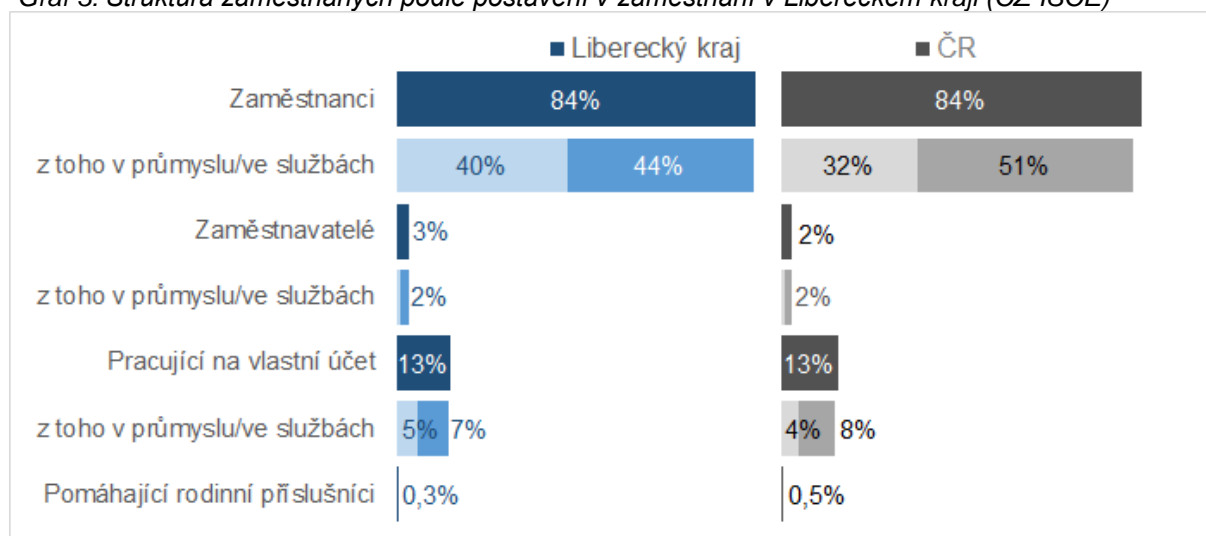
V rámci celé České republiky jsou ženy procentně více zastoupeny v kategorii zaměstnanců, včetně členů produkčních družstev, a to převážně ve službách. Muži jsou častěji zaměstnavateli a zároveň častěji pracují na vlastní účet. Tento trend v zastoupení postavení v zaměstnání podle pohlaví je aplikovatelný i na Liberecký kraj. Nicméně vyšší zastoupení zaměstnanců v průmyslu v Libereckém kraji souvisí i s vyšším zastoupením mužů a žen v tomto zaměstnaneckém postavení v kraji.

Tab. 4: Struktura zaměstnaných podle postavení v zaměstnání v Libereckém kraji (CZ-ISCE)

Postavení v zaměstnání	Liberecký kraj			Česká republika		
	Celkem	muži	ženy	Celkem	muži	ženy
Zaměstnanci vč. členů produkčních družstev	84,0%	80,5%	88,4%	84,0%	80,6%	88,3%
z toho v průmyslu	39,7%	47,8%	29,2%	31,6%	40,0%	21,1%
z toho ve službách	43,5%	31,8%	58,8%	50,6%	38,4%	65,9%
Zaměstnavatelé	3,0%	3,9%	1,9%	2,5%	3,3%	1,5%
z toho v průmyslu	0,9%	1,4%	-	0,7%	1,2%	0,1%
z toho ve službách	2,1%	2,4%	1,7%	1,7%	2,0%	1,3%
Pracující na vlastní účet	12,7%	15,5%	9,1%	13,0%	15,8%	9,6%
z toho v průmyslu	5,0%	7,8%	1,3%	4,0%	6,7%	0,7%
z toho ve službách	7,1%	6,7%	7,6%	8,4%	8,2%	8,7%
Pomáhající rodinní příslušníci	0,3%	-	-	0,5%	0,3%	0,7%

Zdroj: ČSÚ, VŠPS 2022

Graf 3: Struktura zaměstnaných podle postavení v zaměstnání v Libereckém kraji (CZ-ISCE)



Zdroj: ČSÚ, VŠPS 2022

2.4 Vzdělanostní struktura zaměstnaných v Libereckém kraji – podle CZ-ISCED

Klasifikace vzdělání CZ-ISCED vychází z mezinárodní klasifikace ISCED. Tato klasifikace nejprve zařazuje vzdělávací programy a poté klasifikuje jejich kvalifikace, tedy oficiální potvrzení o úspěšném ukončení vzdělávacího programu.

V Libereckém kraji mají **dvě pětiny** zaměstnaných lidí **střední vzdělání bez maturity** (39,8 %). V rámci celé České republiky disponuje tímto vzděláním třetina (32,0 %) zaměstnaných. Podíl **vysokoškolsky vzdělaných** zaměstnaných lidí je v **Libereckém kraji** významně **nižší** (21,2 %) než v rámci celé České republiky (27,0 %). V Libereckém kraji je vyšší podíl zaměstnaných se základním vzděláním (5,9 %) než v ČR (4,2 %) a naopak nižší podíl se středním vzděláním s maturitou (33,0 %) než v ČR (36,9 %).

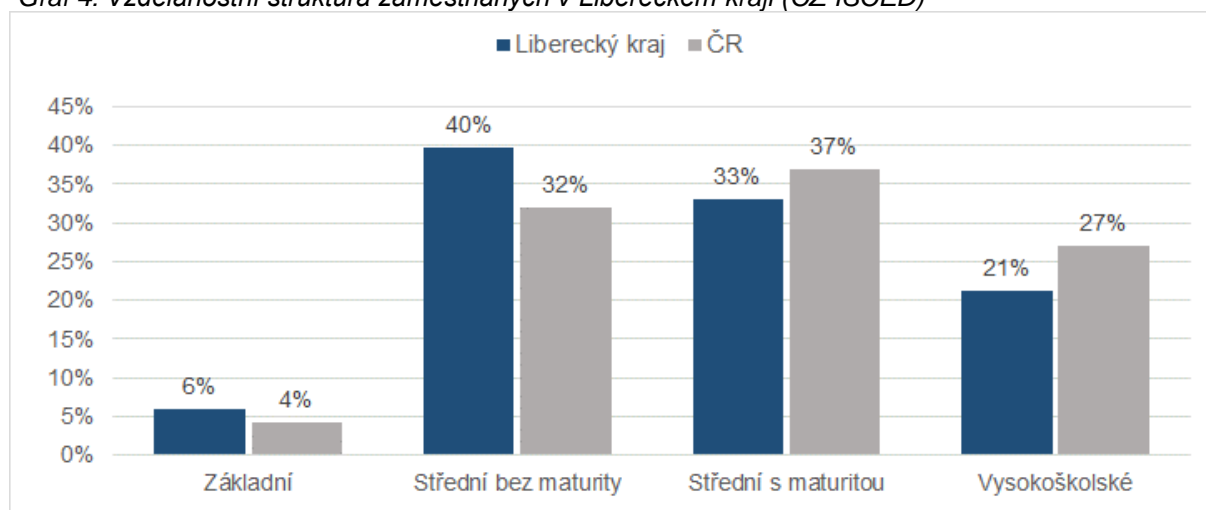
Nejvyšší rozdíly v zastoupení mužů a žen lze nalézt u středního vzdělání bez maturity, středního vzdělání s maturitou a vysokoškolského vzdělání. Ženy častěji než muži absolvují střední vzdělání s maturitou a vysokoškolské vzdělání. Naopak muži častěji ukončují své střední vzdělání bez maturity. Tento trend platí pro Liberecký kraj i pro celou Českou republiku. Rozdíl je pravděpodobně spojený s celkovým rozložením profesní struktury České republiky, jelikož oborové a řemeslné profese jsou častěji vyučovány v rámci středního vzdělání, po jehož absolvování žák obdrží výuční list. Tyto profese jsou v České republice stále spíše mužskou doménou.

Tab. 5: Vzdělanostní struktura zaměstnaných v Libereckém kraji (CZ-ISCED)

Dokončené vzdělání	Liberecký kraj			Česká republika		
	Celkem	muži	ženy	Celkem	muži	ženy
Základní	5,9%	5,7%	6,0%	4,2%	4,0%	4,4%
Střední bez maturity	39,8%	45,0%	33,0%	32,0%	37,5%	25,0%
Střední s maturitou	33,0%	30,5%	36,1%	36,9%	34,3%	40,0%
Vysokoškolské	21,2%	18,4%	24,9%	27,0%	24,2%	30,5%

Zdroj: ČSÚ, VŠPS 2022

Graf 4: Vzdělanostní struktura zaměstnaných v Libereckém kraji (CZ-ISCED)



Zdroj: ČSÚ, VŠPS 2022

Vydal Národní pedagogický institut České republiky
Senovážné nám. 25, 110 00 Praha 1, roku 2023

Aktuální informace o publikacích Národního pedagogického institutu České republiky
najdete na www.npi.cz