

Struktura zaměstnanosti Karlovarský kraj

Obsah

1	Vybrané základní údaje pro Karlovarský kraj.....	2
2	Struktura zaměstnanosti.....	3
2.1	ZASTOUPENÍ PROFESNÍCH TŘÍD V KARLOVARSKÉM KRAJI – PODLE CZ-ISCO.....	4
2.2	ZAMĚSTNANOST VE VYBRANÝCH ODVĚTVÍCH V KARLOVARSKÉM KRAJI – PODLE CZ-NACE	5
2.3	STRUKTURA ZAMĚSTNANÝCH PODLE POSTAVENÍ V ZAMĚSTNÁNÍ V KARLOVARSKÉM KRAJI – PODLE CZ-ISCE.....	6
2.4	VZDĚLANOSTNÍ STRUKTURA ZAMĚSTNANÝCH V KARLOVARSKÉM KRAJI – PODLE CZ-ISCED.....	8

1 Vybrané základní údaje pro Karlovarský kraj



Tab. 1: Vybrané základní údaje pro rok 2023

Ukazatel	Karlovarský kraj	Česká republika
Počet obyvatel k 31. 12. 2023	295 077	10 900 555
Průměrný věk obyvatel v roce 2023	43,6	42,8
Údaje o ekonomické aktivitě obyvatel ve věku 15-59 let		
Podíl ekonomicky aktivních obyvatel	80,9%	78,9%
Podíl ekonomicky aktivních mužů	84,6%	84,9%
Podíl ekonomicky aktivních žen	76,8%	72,4%
Míra nezaměstnanosti	4,5%	2,7%
Podíl dlouhodobě nezaměstnaných	8,9%	28,6%
Makroekonomické údaje (rok 2023)		
Podíl kraje na tvorbě HDP	1,6%	-
HDP na 1 obyvatele (průměr ČR = 100 %)	59,5%	100,0%

Zdroj: ČSÚ, VŠPS

Webová stránka kraje: <https://www.kr-karlovarsky.cz>

Dlouhodobý záměr vzdělávání a rozvoje vzdělávací soustavy Karlovarského kraje:
https://www.kr-karlovarsky.cz/samosprava/dokumenty/Stranky/koncepce/oblast-skolstvi/dzv_kk.aspx

2 Struktura zaměstnanosti

Pro popsání struktury zaměstnanosti v Karlovarském kraji a její porovnání se strukturou zaměstnanosti v České republice jsou použity čtyři národní klasifikace, které vycházejí z mezinárodních klasifikací.

- Klasifikace zaměstnání CZ-ISCO¹ je založena na dvou hlavních principech, a to na druhu pracovního místa a na úrovni dovedností. V tomto srovnání jsou z CZ-ISCO převzaty hlavní třídy profesí.
- Klasifikace ekonomických činností CZ-NACE² dělí ekonomické činnosti tak, že každé ekonomicky aktivní jednotce přiřazuje kód NACE. Zde se využívá první úroveň klasifikace CZ-NACE, která se označuje alfabetickým kódem.
- Klasifikace CZ-ISCE³ definuje postavení v zaměstnání. Pro účely zpracování tohoto shrnutí jsou z klasifikace převzaty skupiny, a to v podobě, ve které s nimi pracuje Český statistický úřad.
- CZ-ISCED⁴ je klasifikace vzdělání, která uspořádává vzdělávací programy a jejich odpovídající kvalifikace do vzdělávacích úrovní a oborů. V tomto přehledu jsou využity úrovně ISCED.

Shrnutí pro kraj

Rozložení zaměstnaných obyvatel podle hlavních tříd profesí v rámci celé České republiky a Karlovarského kraje je mírně odlišné. K **nejzásadnějším rozdílům** dochází v rámci **třídy 2 Specialisté a 9 Pomocní a nekvalifikovaní pracovníci**. V ČR je relativně větší zastoupení (o 7,2 p. b.) ve třídě 2 Specialisté. Zatímco v Karlovarském kraji je vyšší zastoupení ve třídě 9 (o 2,7 p. b.). (srovnání podle CZ-ISCO)

Mezi Českou republikou a Karlovarským krajem nenastávají příliš vysoké rozdíly v zastoupení zaměstnaných podle odvětví. V České republice i v Karlovarském kraji je **relativně nejčastěji zastoupeno** odvětví **C - Zpracovatelský průmysl** (v obou případech tvoří více než čtvrtinu celkové naplněnosti). K nejvyšším rozdílům dochází v odvětví **I – Ubytování, stravování a pohostinství** a v odvětví **J – Informační a komunikační činnosti**. V Karlovarském kraji je naplněnost odvětví I mírně vyšší (5,1 %) než v celé ČR (3,2 %). Naopak naplněnost v odvětví J je vyšší v rámci celé České republiky (3,7 %) než v Karlovarském kraji (0,9 %). (srovnání podle CZ-NACE)

Velké rozdíly mezi Českou republikou a Karlovarským krajem se neprojevují ani při srovnání rozložení ekonomicky aktivních osob podle postavení v zaměstnání. V obou případech tvoří **zaměstnanci, včetně členů produkčních družstev** více než **čtyři pětiny ekonomicky aktivních osob**. V České republice i v Karlovarském kraji jsou zaměstnanci častěji zaměstnáni ve službách než v průmyslu. (srovnání podle CZ-ISCE)

Z porovnání obyvatel Karlovarského kraje a celé České republiky podle kategorie vzdělání vyplývá, že v Karlovarském kraji je relativně **méně zaměstnaných obyvatel s vysokoškolským vzděláním** (17,7 %) a relativně **více** obyvatel se **středním vzděláním bez maturity** (36,5 %) a se **základním vzděláním** (10,8 %). Zatímco v celé České republice je více než čtvrtina zaměstnaných s vysokoškolským vzděláním (27,3 %), necelá třetina se středním vzděláním bez maturity (31,8 %) a pouze 4,6 % se základním vzděláním. (srovnání podle CZ-ISCED)

¹ Více informací ke klasifikaci CZ-ISCO: <https://www.czso.cz/csu/czso/klasifikace-zamestnani-cz-isco-n-f4yhpe3xt8>

² Více informací ke klasifikaci CZ-NACE: https://www.czso.cz/csu/czso/klasifikace_ekonomickyh_cinnosti_cz_nace

³ Více informací ke klasifikaci CZ-ISCE: https://www.czso.cz/csu/czso/klasifikace_postaveni_v_zamestnani_cz_icse-

⁴ Více informací ke klasifikaci CZ-ISCED: https://www.czso.cz/csu/czso/klasifikace_vzdelani_cz_isced_2011

2.1 Zastoupení profesních tříd v Karlovarském kraji – podle CZ-ISCO

Klasifikace CZ-ISCO je národní statistická klasifikace, která vychází z mezinárodní klasifikace ISCO-08. Slouží ke sledování struktury zaměstnanosti. Jednotlivá zaměstnání jsou do jednotlivých hlavních tříd řazena podle podobnosti vykonávané práce a potřebné kvalifikace.

Rozložení hlavních tříd profesí v Karlovarském kraji a v rámci ČR je mírně odlišné. Nejzásadnější rozdíl v zastoupení je patrný u profesní třídy **2 Specialisté**, která je relativně více zastoupena v rámci celé ČR než v Karlovarském kraji (o 7,2 p. b.). Třída **9 Pomocní a nekvalifikovaní pracovníci** (o 2,7 p. b.) je více zastoupena v Karlovarském kraji.

Při porovnání zastoupení mužů a žen v jednotlivých třídách profesí v Karlovarském kraji a v rámci celé České republiky se projevují podobné tendence. Ženy jsou nejčastěji zastoupeny ve třídě 5 Pracovníci ve službách a prodeji (26,9 % v Karlovarském kraji; 23,2 % v ČR). V České republice je však mírně vyšší podíl žen zaměstnan ve třídě 2 Specialisté (23,3 %). Muži v obou případech relativně nejvíce naplňují třídu 7 Řemeslníci a opraváři (27,1 % v Karlovarském kraji; 25,3 % v ČR). V Karlovarském kraji obdobný podíl mužů pracuje ve třídě 8 (21,0 %), v rámci celé ČR se jedná o nižší podíl (17,3 %).

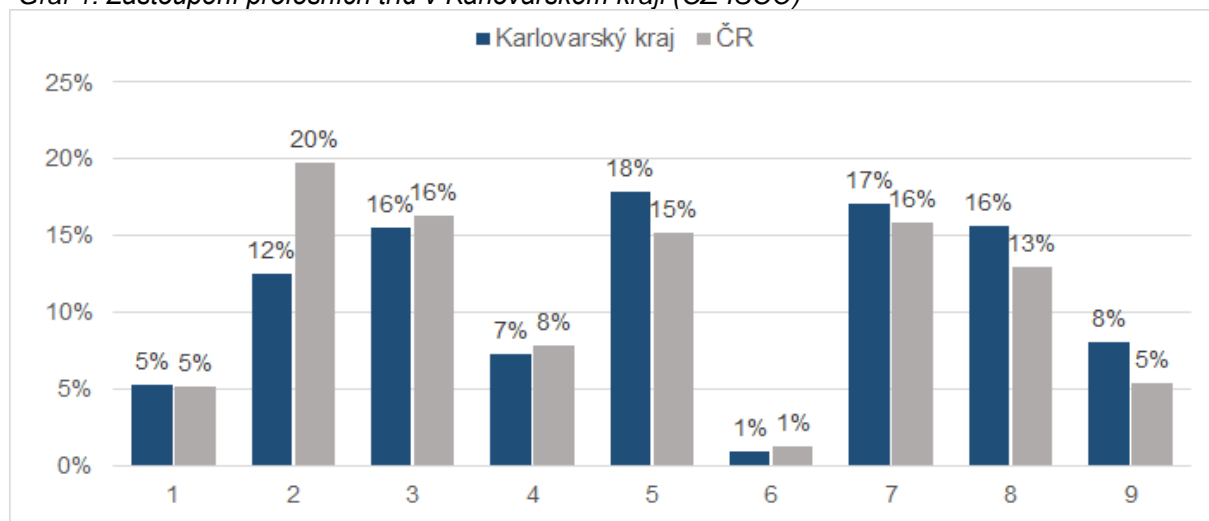
Tab. 2: Zastoupení profesních tříd v Karlovarském kraji (CZ-ISCO)

Hlavní třída profesí	Karlovarský kraj			Česká republika		
	Celkem	muži	ženy	Celkem	muži	ženy
1 Zákodníci a řídicí pracovníci	5,3%	6,9%	3,4%	5,2%	6,7%	3,2%
2 Specialisté	12,5%	10,0%	15,4%	19,7%	16,9%	23,3%
3 Techničtí a odborní pracovníci	15,5%	12,6%	19,0%	16,3%	15,7%	17,0%
4 Úředníci	7,3%	4,8%	10,3%	7,9%	3,4%	13,6%
5 Pracovníci ve službách a prodeji	17,8%	10,6%	26,5%	15,2%	8,9%	23,2%
6 Kvalifikovaní pracovníci v zemědělství, lesnictví a rybářství	0,9%	1,4%	-	1,3%	1,5%	1,0%
7 Řemeslníci a opraváři	17,0%	27,1%	4,9%	15,9%	25,3%	3,8%
8 Obsluha strojů a zařízení, montéři	15,6%	21,0%	9,1%	13,0%	17,3%	7,5%
9 Pomocní a nekvalifikovaní pracovníci	8,0%	5,6%	11,0%	5,3%	3,8%	7,4%

Zdroj: ČSÚ, VŠPS 2023

Tučně jsou zvýrazněné profesní třídy s nejvyšším rozdílem naplněnosti mezi Karlovarským krajem a celou ČR

Graf 1: Zastoupení profesních tříd v Karlovarském kraji (CZ-ISCO)



Zdroj: ČSÚ, VŠPS 2023

2.2 Zaměstnanost ve vybraných odvětvích v Karlovarském kraji – podle CZ-NACE

Klasifikace CZ-NACE, klasifikace ekonomických činností, vychází z klasifikace NACE, která je používaná v Evropské Unii. Slouží k porovnatelnosti statistických dat v rámci celé Evropské unie. Každé statistické jednotce, která vykonává ekonomickou činnost, je přiřazen kód NACE podle její hlavní ekonomické činnosti.

Rozložení podle klasifikace NACE je v Karlovarském kraji a v rámci celé České republiky **podobné**. V obou případech je nejvíce zastoupeno odvětví **C - Zpracovatelský průmysl** (více než čtvrtina z celku).

Tab. 3: Zaměstnanost v odvětvích v Karlovarském kraji (NACE-CZ)

Odvětví	Karlovarský kraj			Česká republika		
	Celkem	muži	ženy	Celkem	muži	ženy
A Zemědělství, lesnictví a rybářství	2,2%	3,4%	-	2,7%	3,5%	1,8%
B Těžba a dobývání	2,2%	3,5%	-	0,4%	0,6%	0,2%
C Zpracovatelský průmysl	25,7%	29,6%	20,9%	25,3%	30,4%	18,7%
D Výroba a rozvod elektřiny, plynu, tepla	1,6%	2,8%	-	1,0%	1,5%	0,5%
E Zásob. vodou; činnosti souvis. s odpady	1,9%	2,8%	0,8%	1,2%	1,6%	0,6%
F Stavebnictví	8,2%	14,3%	-	7,8%	12,8%	1,4%
G Velkoobchod a maloob.; opr. mot. vozidel	8,9%	6,0%	12,3%	10,9%	8,9%	13,5%
H Doprava a skladování	6,2%	9,0%	2,9%	6,2%	8,4%	3,4%
I Ubytování, stravování a pohostinství	5,1%	3,9%	6,6%	3,2%	2,4%	4,2%
J Informační a komunikační činnosti	0,9%	1,3%	-	3,7%	5,1%	2,0%
K Peněžnictví a pojišťovnictví	1,3%	0,7%	2,0%	2,5%	2,2%	2,9%
L Činnosti v oblasti nemovitostí	1,4%	1,3%	1,6%	0,9%	1,0%	0,8%
M Profesionální, vědecké a technické činnosti	2,4%	2,2%	2,7%	5,6%	4,9%	6,4%
N Administrativní a podpůrné činnosti	2,0%	1,9%	2,1%	2,4%	2,1%	2,6%
O Veřejná správa a obrana; pov. soc. zabezp.	8,0%	7,3%	8,8%	6,3%	5,8%	6,9%
P Vzdělávání	7,8%	3,5%	12,8%	7,6%	2,8%	13,6%
Q Zdravotní a sociální péče	9,3%	4,1%	15,5%	8,0%	3,0%	14,3%
R Kulturní, zábavní a rekreační činnosti	1,9%	1,6%	2,3%	1,8%	1,7%	1,9%
S Ostatní činnosti	1,5%	0,8%	2,4%	1,8%	1,0%	2,8%

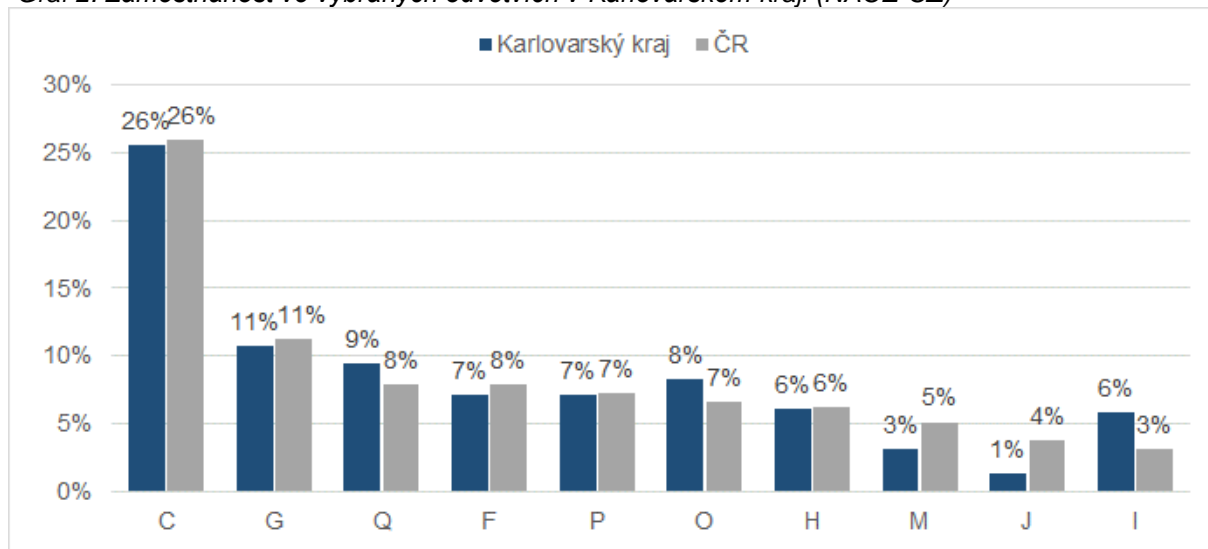
Zdroj: ČSÚ, VŠPS 2023

Tučně jsou zvýrazněna odvětví s nejvyšším rozdílem naplněnosti mezi Karlovarským krajem a celou ČR

Nejzásadnější rozdíly v naplněnosti jednotlivých odvětví v Karlovarském kraji a v celé ČR jsou patrné u odvětví **I – Ubytování, stravování a pohostinství** a **J - Informační a komunikační činnosti**. Odvětví I je více zastoupeno v Karlovarském kraji (o 1,9 p. b.). Odvětví J je naplněnější v rámci celé České republiky (o 2,9 p. b.).

Při porovnání zastoupení mužů a žen v Karlovarském kraji je zřejmé, že ženy jsou výrazně častěji zastoupeny v odvětví **Q – Zdravotní a sociální péče** (o 11,4 p. b.) a **P – Vzdělávání** (o 9,3 p. b.). Muži naopak v Karlovarském kraji dominují v odvětvích **F – Stavebnictví** (14,3 %; data za ženy nejsou), **C – Zpracovatelský průmysl** (o 8,7 p. b.) a **H – Doprava a skladování** (o 6,1 p. b.). V celorepublikovém srovnání tyto trendy přetrvávají.

Graf 2: Zaměstnanost ve vybraných odvětvích v Karlovarském kraji (NACE-CZ)



Zdroj: ČSÚ, VŠPS 2023

2.3 Struktura zaměstnaných podle postavení v zaměstnání v Karlovarském kraji – podle CZ-ISCE

Klasifikace CZ-ISCE je národní klasifikace vycházející z mezinárodní klasifikace postavení v zaměstnání ISCE-93. CZ-ISCE klasifikuje obsazená pracovní místa v konkrétním časovém období a ekonomicky aktivní osoby podle jejich vztahů k pracovním místům.

Nejširší skupina lidí má v zaměstnání postavení **zaměstnanec**, včetně **členů produkčních družstev**. V Karlovarském kraji spadá do této kategorie 88,1 % zaměstnaných, přičemž v České republice je to 83,5 % zaměstnaných. Polovinu ekonomicky aktivních osob v Karlovarském kraji a v celé České republice tvoří zaměstnanci ve službách.

Druhou, i když výrazně méně početnou skupinou, jsou **pracující na vlastní účet**. Poměr pracujících na vlastní účet **v Karlovarském kraji** (10,0 %) je **mírně nižší** než v rámci celé České republiky (13,9 %). V rámci Karlovarského kraje i celé České republiky se **častěji** podniká ve **službách**. Méně početná je skupina **zaměstnavatelů**, kterých je v Karlovarském kraji 1,7 % a v rámci celé České republiky kolem 2,4 %. Nejmenší skupinu tvoří pomáhající rodinní příslušníci, těch se v rámci Karlovarského kraje a v celé České republice vyskytuje kolem 0,5 %.

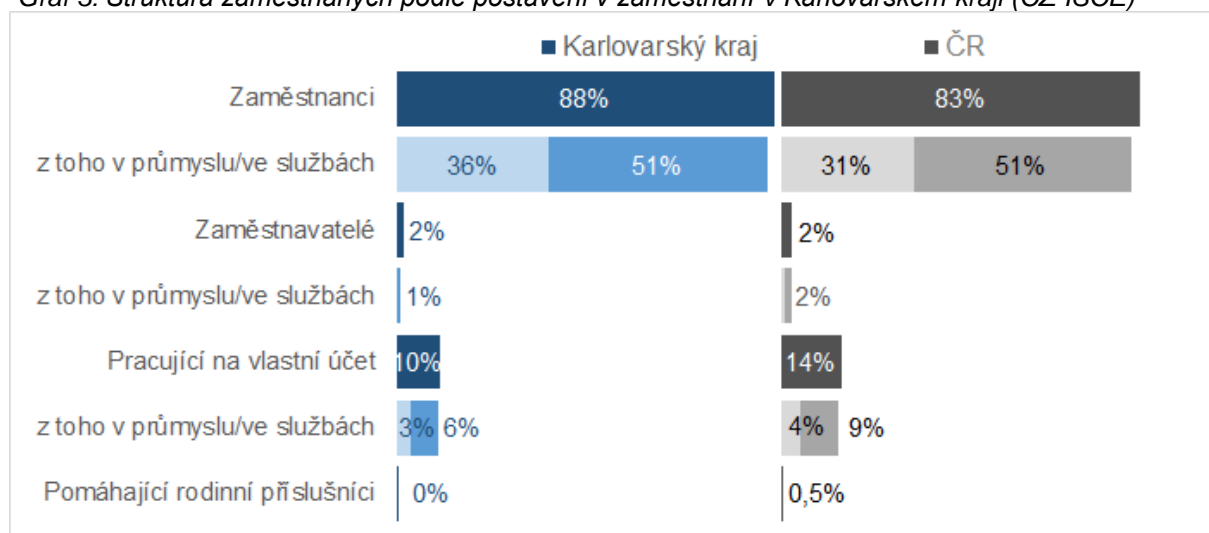
V rámci celé České republiky jsou ženy procentně více zastoupeny v kategorii zaměstnanců, včetně členů produkčních družstev, a to převážně ve službách. Muži jsou častěji zaměstnavateli a zároveň častěji pracují na vlastní účet. Tento trend v zastoupení postavení v zaměstnání podle pohlaví je aplikovatelný také na Karlovarský kraj.

Tab. 4: Struktura zaměstnaných podle postavení v zaměstnání v Karlovarském kraji (CZ-ISCE)

Postavení v zaměstnání	Karlovarský kraj			Česká republika		
	Celkem	muži	ženy	Celkem	muži	ženy
Zaměstnanci vč. členů produkčních družstev	88,1%	87,0%	89,3%	83,5%	79,6%	88,4%
z toho v průmyslu	35,6%	46,3%	22,8%	30,7%	38,8%	20,5%
z toho ve službách	50,9%	38,5%	65,8%	50,8%	38,5%	66,4%
Zaměstnavatelé	1,7%	2,1%	1,4%	2,4%	3,2%	1,4%
z toho v průmyslu	-	-	-	0,6%	1,0%	0,1%
z toho ve službách	1,0%	0,9%	-	1,7%	2,1%	1,3%
Pracující na vlastní účet	10,0%	10,7%	9,1%	13,9%	17,0%	9,9%
z toho v průmyslu	3,3%	5,8%	-	4,3%	7,1%	0,7%
z toho ve službách	6,2%	4,2%	8,7%	8,9%	8,9%	8,9%
Pomáhající rodinní příslušníci	0,4%	-	-	0,5%	0,3%	0,7%

Zdroj: ČSÚ, VŠPS 2023

Graf 3: Struktura zaměstnaných podle postavení v zaměstnání v Karlovarském kraji (CZ-ISCE)



Zdroj: ČSÚ, VŠPS 2023

2.4 Vzdělanostní struktura zaměstnaných v Karlovarském kraji – podle CZ-ISCED

Klasifikace vzdělání CZ-ISCED vychází z mezinárodní klasifikace ISCED. Tato klasifikace nejprve zařazuje vzdělávací programy a poté klasifikuje jejich kvalifikace, tedy oficiální potvrzení o úspěšném ukončení vzdělávacího programu.

V Karlovarském kraji je relativně **nižší** podíl zaměstnaných osob **s vysokoškolským vzděláním** (17,7 %) než v rámci celé České republiky (27,3 %). Relativně vyšší podíl naopak tvoří zaměstnaní se **středním vzděláním bez maturity** (36,5 %) oproti 31,8 % v celé České republice a se **základním vzděláním** (10,8 % pro Karlovarský kraj a 4,6 % pro ČR).

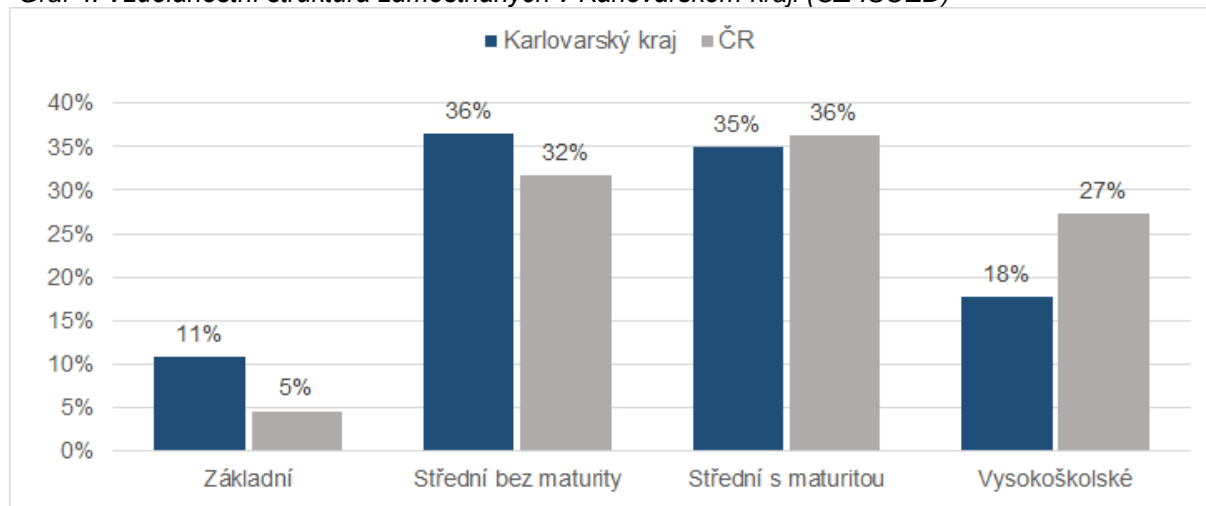
Nejvyšší rozdíly v zastoupení mužů a žen lze nalézt u středního vzdělání bez maturity, středního vzdělání s maturitou a vysokoškolského vzdělání. Ženy častěji než muži absolvují střední vzdělání s maturitou a vysokoškolské vzdělání. Naopak muži častěji ukončují své střední vzdělání bez maturity. Tento trend platí pro Karlovarský kraj i pro celou Českou republiku. Rozdíl je pravděpodobně spojený s celkovým rozložením profesní struktury České republiky, jelikož oborové a řemeslné profese jsou častěji vyučovány v rámci středního vzdělání, po jehož absolvování žák obdrží výuční list. Tyto profese jsou v České republice stále spíše mužskou doménou.

Tab. 5: Vzdělanostní struktura zaměstnaných v Karlovarském kraji (CZ-ISCED)

Dokončené vzdělání	Karlovarský kraj			Česká republika		
	Celkem	muži	ženy	Celkem	muži	ženy
Základní	10,8%	10,7%	10,9%	4,6%	4,4%	4,9%
Střední bez maturity	36,5%	42,0%	29,8%	31,8%	37,2%	24,8%
Střední s maturitou	34,9%	30,8%	39,9%	36,3%	34,1%	39,1%
Vysokoškolské	17,7%	16,5%	19,2%	27,3%	24,2%	31,2%

Zdroj: ČSÚ, VŠPS 2023

Graf 4: Vzdělanostní struktura zaměstnaných v Karlovarském kraji (CZ-ISCED)



Zdroj: ČSÚ, VŠPS 2023

Vydal Národní pedagogický institut České republiky
Senovážné nám. 25, 110 00 Praha 1, roku 2024

Aktuální informace o publikacích Národního pedagogického institutu České republiky
najdete na www.npi.cz