

Struktura zaměstnanosti Liberecký kraj

Obsah

1	Vybrané základní údaje pro Liberecký kraj.....	2
2	Struktura zaměstnanosti	3
2.1	ZASTOUPENÍ PROFESNÍCH TŘÍD V LIBERECKÉM KRAJI – PODLE CZ-ISCO	4
2.2	ZAMĚSTNANOST VE VYBRANÝCH ODVĚTVÍCH V LIBERECKÉM KRAJI – PODLE CZ-NACE	5
2.3	STRUKTURA ZAMĚSTNANÝCH PODLE POSTAVENÍ V ZAMĚSTNÁNÍ V LIBERECKÉM KRAJI – PODLE CZ-ISCE	6
2.4	VZDĚLANOSTNÍ STRUKTURA ZAMĚSTNANÝCH V LIBERECKÉM KRAJI – PODLE CZ-ISCED	8

1 Vybrané základní údaje pro Liberecký kraj



Tab. 1: Vybrané základní údaje pro rok 2019 a 2018

Ukazatel	Liberecký kraj	Česká republika
Počet obyvatel k 31.12.2019	443 690	10 693 939
Průměrný věk obyvatel v roce 2019	43,1	42,5
Údaje o ekonomické aktivitě obyvatel ve věku 15-59 let		
Podíl ekonomicky aktivních obyvatel	77,4%	79,8%
Podíl ekonomicky aktivních mužů	85,2%	85,6%
Podíl ekonomicky aktivních žen	69,2%	73,8%
Míra nezaměstnanosti	1,9%	2,1%
Podíl dlouhodobě nezaměstnaných	0,0%	29,3%
Makroekonomické údaje (rok 2018)		
Podíl kraje na tvorbě HDP	3,2%	-
HDP na 1 obyvatele (průměr ČR = 100 %)	77,2%	100,0%

Zdroj: ČSÚ, VŠPS

Webová stránka kraje: <https://www.kraj-lbc.cz/>

Dlouhodobý záměr vzdělávání a rozvoje vzdělávací soustavy Libereckého kraje:

<https://www.edulk.cz/P%C5%99%C3%ADsp%C4%9Bvky/tabid/72/EntryId/6527/Dlouhodoby-zamer-vzdelavani-a-rozvoje-vzdelavaci-soustavy-Libereckeho-kraje-2020-2024.aspx>

2 Struktura zaměstnanosti

Pro popsání struktury zaměstnanosti v Libereckém kraji a její porovnání se strukturou zaměstnanosti v České republice jsou použity čtyři národní klasifikace, které vycházejí z mezinárodních klasifikací.

- Klasifikace zaměstnání CZ-ISCO¹ je založena na dvou hlavních principech, a to na druhu pracovního místa a na úrovni dovedností. V tomto srovnání jsou z CZ-ISCO převzaty hlavní třídy profesí.
- Klasifikace ekonomických činností CZ-NACE² dělí ekonomické činnosti tak, že každé ekonomicky aktivní jednotce přiřazuje kód NACE. Zde se využívá první úroveň klasifikace CZ-NACE, která se označuje alfabetským kódem.
- Klasifikace CZ-ISCE³ definuje postavení v zaměstnání. Pro účely zpracování tohoto shrnutí jsou z klasifikace převzaty skupiny, a to v podobě, ve které s nimi pracuje Český statistický úřad.
- CZ-ISCED⁴ je klasifikace vzdělání, která uspořádává vzdělávací programy a jejich odpovídající kvalifikace do vzdělávacích úrovní a oborů. V tomto přehledu jsou využity úrovně ISCED.

Shrnutí pro kraj

Rozložení zaměstnaných obyvatel podle hlavních tříd profesí není v rámci celé České republiky a Libereckého kraje příliš odlišné. **V Libereckém kraji je relativně větší zastoupení ve třídách 7 Řemeslníci a opraváři (o 3,5 p. b.) a 8 Obsluha stojů a zařízení, montéři (o 3,9 p. b.).** Ve zbylých třídách profesí jsou rozdíly v rozložení mezi Českou republikou a Libereckým krajem nižší než 2,6 p. b. (srovnání podle CZ-ISCO)

V rámci celé České republiky a Libereckého kraje nenastávají příliš vysoké rozdíly ani v zastoupení zaměstnaných podle odvětví. V České republice i v Libereckém kraji je **relativně nejčastěji zastoupeno odvětví C - Zpracovatelský průmysl.** K nejvyšším rozdílům dochází právě v odvětví **C - Zpracovatelský průmysl**, které v Libereckém kraji tvoří 40,3 % zastoupení a v rámci celé České republiky 27,4 %. (srovnání podle CZ-NACE)

Zásadnější rozdíly mezi Českou republikou a Libereckým krajem se neprojevují ani při srovnání rozložení ekonomicky aktivních osob podle postavení v zaměstnání. V obou případech tvoří **zaměstnanci, včetně členů produkčních družstev více než čtyři pětiny ekonomicky aktivních osob.** Nicméně v České republice jsou zaměstnanci častěji zaměstnáni ve službách (49,1 %) než v průmyslu (32,1 %). V Libereckém kraji naopak relativně **převažují zaměstnanci v průmyslu (44,3 %) nad zaměstnanci ve službách (38,6 %).** (srovnání podle CZ-ISCE)

Z porovnání obyvatel Libereckého kraje a celé České republiky podle kategorie vzdělání vyplývá, že v Libereckém kraji je relativně **méně zaměstnaných obyvatel s vysokoškolským vzděláním (17,7 %) a relativně více zaměstnaných se středním vzděláním bez maturity (39,5 %).** Zatímco v celé České republice je čtvrtina zaměstnaných obyvatel s vysokoškolským vzděláním (24,6 %) a třetina se středním vzděláním bez maturity (33,7 %). (srovnání podle CZ-ISCED)

¹ Více informací ke klasifikaci CZ-ISCO: <https://www.czso.cz/csu/czso/klasifikace-zamestnani-cz-isco-n-f4yhpe3xt8>

² Více informací ke klasifikaci CZ-NACE: <https://www.czso.cz/csu/czso/klasifikace-ekonomicky-ch-cinnosti-cz-nace>

³ Více informací ke klasifikaci CZ-ISCE: <https://www.czso.cz/csu/czso/klasifikace-postaveni-v-zamestnani-cz-icse->

⁴ Více informací ke klasifikaci CZ-ISCED: <https://www.czso.cz/csu/czso/klasifikace-vzdelani-cz-isced-2011>

2.1 Zastoupení profesních tříd v Libereckém kraji – podle CZ-ISCO

Klasifikace CZ-ISCO je národní statistická klasifikace, která vychází z mezinárodní klasifikace ISCO-08. Slouží ke sledování struktury zaměstnanosti. Jednotlivá zaměstnání jsou do jednotlivých hlavních tříd řazena podle podobnosti vykonávané práce a potřebné kvalifikace.

Rozložení hlavních tříd profesí je v Libereckém kraji a v rámci ČR podobné. Nejzásadnější rozdíly v zastoupení jednotlivých tříd jsou patrné u profesních tříd **7 Řemeslníci a opraváři** a **8 Obsluha strojů a zařízení, montéři**. V Libereckém kraji jsou obě třídy zastoupeny relativně častěji (o více než 3 p. b.). Vyšší naplněnost tříd 7 a 8 v Libereckém kraji souvisí i s vyšším zastoupením žen v těchto třídách oproti zastoupení v rámci celé České republiky (zhruba o 4 p. b.).

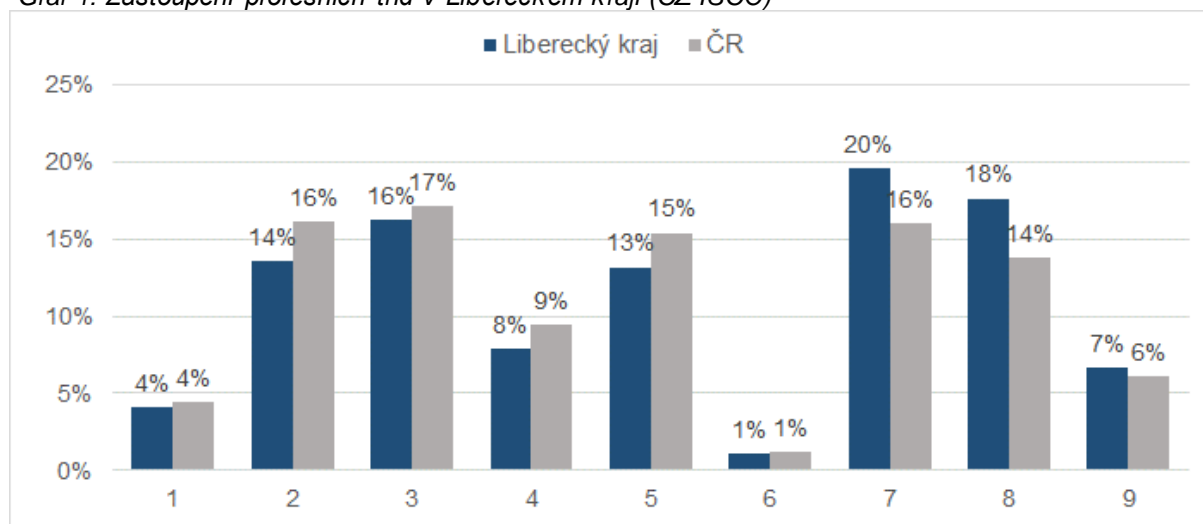
Tab. 2: Zastoupení profesních tříd v Libereckém kraji (CZ-ISCO)

Hlavní třída profesí		Liberecký kraj			Česká republika		
		Celkem	muži	ženy	Celkem	muži	ženy
1	Zákonodárci a řídící pracovníci	4,1%	5,7%	2,1%	4,5%	5,9%	2,7%
2	Specialisté	13,5%	10,6%	17,3%	16,1%	13,8%	19,1%
3	Techničtí a odborní pracovníci	16,2%	17,1%	15,0%	17,1%	17,6%	16,6%
4	Úředníci	7,8%	3,2%	14,0%	9,4%	3,6%	16,8%
5	Pracovníci ve službách a prodeji	13,2%	6,8%	21,5%	15,4%	9,4%	22,9%
6	Kvalifikovaní pracovníci v zemědělství, lesnictví a rybářství	1,1%	1,2%	0,9%	1,3%	1,4%	1,0%
7	Řemeslníci a opraváři	19,5%	28,0%	8,4%	16,0%	25,4%	4,3%
8	Obsluha strojů a zařízení, montéři	17,6%	21,7%	12,2%	13,7%	18,3%	8,1%
9	Pomocní a nekvalifikovaní pracovníci	6,6%	5,2%	8,5%	6,1%	4,2%	8,5%

Zdroj: ČSÚ, VŠPS 2019

Tučně jsou zvýrazněné profesní třídy s nejvyšším rozdílem naplněnosti mezi Libereckým krajem a celou ČR

Graf 1: Zastoupení profesních tříd v Libereckém kraji (CZ-ISCO)



Zdroj: ČSÚ, VŠPS 2019

Při porovnání zastoupení mužů a žen v jednotlivých třídách profesí v Libereckém kraji a v rámci celé ČR se opět projevují spíše **podobné tendence**. Ženy jsou nejčastěji zastoupeny ve třídě 5 Pracovníci ve službách a prodeji (21,5 % v Libereckém kraji; 22,9 % v ČR). Muži v obou případech relativně nejvíce naplňují třídu 7 Řemeslníci a opraváři (28,0 % v Libereckém kraji a 25,4 % v ČR).

2.2 Zaměstnanost ve vybraných odvětvích v Libereckém kraji – podle CZ-NACE

Klasifikace CZ-NACE, klasifikace ekonomických činností, vychází z klasifikace NACE, která je používaná v Evropské Unii. Slouží k porovnatelnosti statistických dat v rámci celé Evropské unie. Každé statistické jednotce, která vykonává ekonomickou činnost, je přiřazen kód NACE podle její hlavní ekonomické činnosti.

Rozložení podle klasifikace NACE je v Libereckém kraji a v rámci celé České republiky **podobné**. V obou případech je nejvíce zastoupeno odvětví **C - Zpracovatelský průmysl**. Nicméně v Libereckém kraji činí zastoupení v odvětví C dvě pětiny z celkové zaměstnanosti (40,2 %) a v rámci ČR jen více než čtvrtinu (27,4 %).

Tab. 3: Zaměstnanost v odvětvích v Libereckém kraji (NACE-CZ)

Odvětví	Liberecký kraj			Česká republika		
	Celkem	muži	ženy	Celkem	muži	ženy
A Zemědělství, lesnictví a rybářství	2,2%	3,0%	1,2%	2,7%	3,4%	1,7%
B Těžba a dobývání	0,2%	0,4%	-	0,6%	0,9%	0,1%
C Zpracovatelský průmysl	40,3%	44,1%	35,4%	27,4%	32,6%	21,0%
D Výroba a rozvod elektřiny, plynu, tepla	0,6%	0,9%	-	0,9%	1,3%	0,5%
E Zásob. vodou; činnosti souvis. s odpady	1,4%	2,1%	-	1,2%	1,6%	0,7%
F Stavebnictví	8,6%	14,1%	1,4%	7,1%	11,8%	1,3%
G Velkoobchod a maloob.; opr. mot. vozidel	9,0%	6,7%	12,0%	11,2%	9,2%	13,7%
H Doprava a skladování	4,4%	6,4%	1,6%	6,6%	8,9%	3,8%
I Ubytování, stravování a pohostinství	2,2%	0,9%	4,0%	3,7%	2,6%	5,0%
J Informační a komunikační činnosti	1,2%	2,1%	-	3,2%	4,4%	1,7%
K Peněžnictví a pojišťovnictví	1,7%	1,3%	2,3%	2,2%	1,9%	2,7%
L Činnosti v oblasti nemovitostí	0,6%	0,7%	0,6%	0,8%	0,8%	0,8%
M Profesionální, vědecké a technické činnosti	3,2%	2,5%	4,0%	4,9%	4,3%	5,6%
N Administrativní a podpůrné činnosti	1,1%	0,9%	1,3%	2,6%	2,3%	3,0%
O Veřejná správa a obrana; pov. soc. zabezp.	7,2%	6,8%	7,6%	6,3%	5,6%	7,1%
P Vzdělávání	6,3%	2,1%	11,8%	6,6%	2,6%	11,6%
Q Zdravotní a sociální péče	6,2%	2,6%	10,8%	7,4%	2,8%	13,3%
R Kulturní, zábavní a rekreační činnosti	1,5%	1,4%	1,6%	1,9%	1,7%	2,1%
S Ostatní činnosti	1,6%	0,7%	2,9%	1,8%	1,0%	2,9%

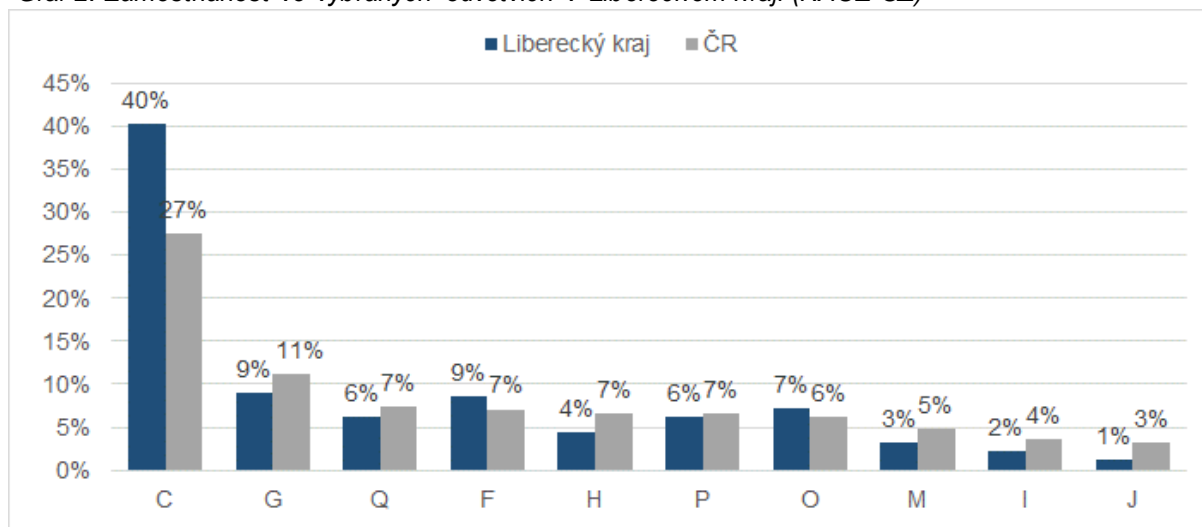
Zdroj: ČSÚ, VŠPS 2019

Tučně jsou z výrazněna odvětví s nejvyšším rozdílem naplněnosti mezi Libereckým krajem a celou ČR

Nejzásadnější rozdíly v naplněnosti jednotlivých odvětví jsou v již zmiňovaném odvětví C - Zpracovatelský průmysl (o 12,9 p. b.) ve prospěch Libereckého kraje. Zbýlé rozdíly mezi Libereckým krajem a celou Českou republikou v míře zastoupení jednotlivých odvětví nejsou vyšší než 2,3 p. b.

Při porovnání zastoupení mužů a žen v Libereckém kraji je zřejmé, že ženy jsou výrazně častěji zastoupeny v odvětví **P - Vzdělávání** (o 9,7 p. b.) a **Q - Zdravotní a sociální péče** (o 8,2 p. b.). Muži naopak v Libereckém kraji dominují v odvětvích **F - Stavebnictví** (o 12,7 p. b.) a **C - Zpracovatelský průmysl** (o 8,8 p. b.). V celorepublikovém srovnání tyto trendy přetrvávají.

Graf 2: Zaměstnanost ve vybraných odvětvích v Libereckém kraji (NACE-CZ)



Zdroj: ČSÚ, VŠPS 2019

2.3 Struktura zaměstnaných podle postavení v zaměstnání v Libereckém kraji – podle CZ-ISCE

Klasifikace CZ-ISCE je národní klasifikace vycházející z mezinárodní klasifikace postavení v zaměstnání ISCE-93. CZ-ISCE klasifikuje obsazená pracovní místa v konkrétním časovém období a ekonomicky aktivní osoby podle jejich vztahů k pracovním místům.

Nejširší skupina lidí má v zaměstnání postavení **zaměstnanec**, včetně **členů produkčních družstev**. Celkem v Libereckém kraji spadá do této kategorie 84,2 % zaměstnaných, přičemž v České republice je to 83,2 % zaměstnaných. **V Libereckém kraji** jsou ekonomicky aktivní osoby relativně **častěji zaměstnání v průmyslu** (44,3 %) než ve službách (38,6 %). V České republice dochází k opačné situaci, relativně více zaměstnanců spadá do služeb (49,1 %) než do průmyslu (32,1 %).

Druhou, i když výrazně méně početnou skupinou, jsou **pracující na vlastní účet**. Poměr pracujících na vlastní účet v Libereckém kraji je nižší (10,8 %) než v celé ČR (13,3 %). V rámci Libereckého kraje i v celé České republice se častěji podniká ve **službách**. Relativní rozdíl v zastoupení pracujících na vlastní účet v průmyslu nebo ve službách je však v Libereckém kraji nižší než v rámci celé České republiky. Méně početná je skupina **zaměstnavatelů**. Těch je relativně více v Libereckém kraji (4,5 %) než v České republice (3,0 %). Nejmenší skupinu tvoří pomáhající rodinní příslušníci, těch se v rámci Libereckého kraje a v celé České republice vyskytuje shodně po 0,5 %.

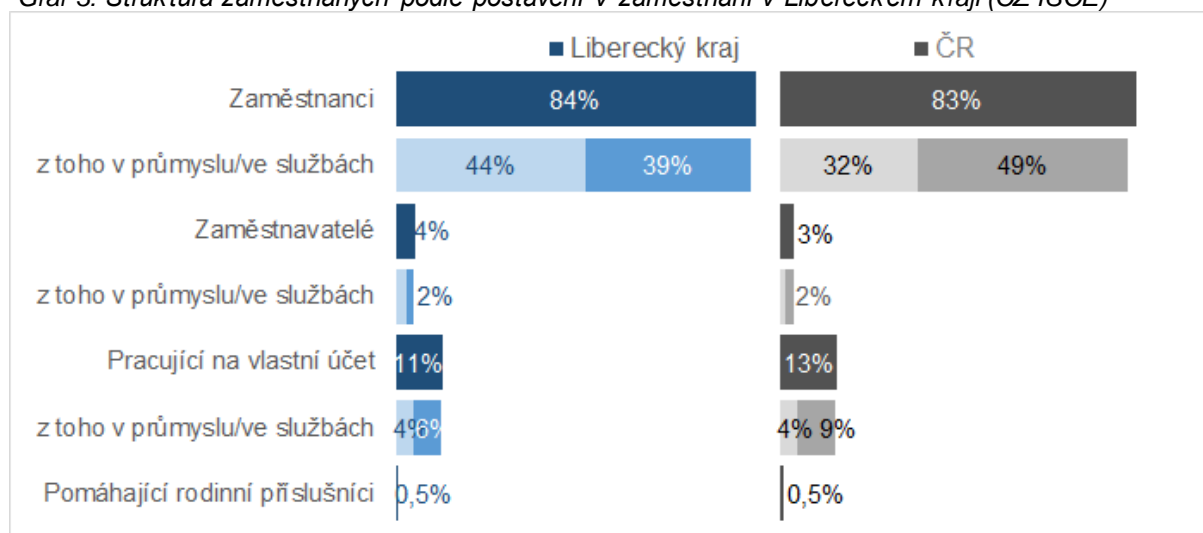
Tabulka 4 současně umožňuje srovnávat zastoupení mužů a žen v jednotlivých kategoriích zaměstnání. V rámci celé České republiky jsou ženy procentně více zastoupeny v kategorii zaměstnanců, včetně členů produkčních družstev, a to převážně ve službách. Zároveň relativně častěji spadají do kategorie pomáhající rodinní příslušníci. Muži jsou častěji zaměstnavateli a zároveň častěji pracují na vlastní účet. Tento trend v zastoupení postavení v zaměstnání podle pohlaví je aplikovatelný i na Liberecký kraj. Nicméně vyšší zastoupení zaměstnanců v průmyslu v Libereckém kraji souvisí i s vyšším zastoupením mužů a žen v tomto zaměstnaneckém postavení v Libereckém kraji.

Tab. 4: Struktura zaměstnaných podle postavení v zaměstnání v Libereckém kraji (CZ-ISCE)

Postavení v zaměstnání	Liberecký kraj			Česká republika		
	Celkem	muži	ženy	Celkem	muži	ženy
Zaměstnanci vč. členů produkčních družstev	84,2%	79,9%	89,8%	83,2%	79,6%	87,7%
z toho v průmyslu	44,3%	51,2%	35,3%	32,1%	39,8%	22,5%
z toho ve službách	38,6%	26,9%	53,8%	49,1%	37,4%	63,7%
Zaměstnavatelé	4,5%	6,6%	1,7%	3,0%	4,0%	1,8%
z toho v průmyslu	2,4%	3,7%	0,7%	0,9%	1,5%	0,2%
z toho ve službách	1,7%	2,5%	0,7%	2,0%	2,4%	1,6%
Pracující na vlastní účet	10,8%	13,1%	7,9%	13,3%	16,2%	9,7%
z toho v průmyslu	4,2%	6,4%	1,3%	4,1%	6,8%	0,7%
z toho ve službách	6,2%	5,9%	6,6%	8,7%	8,5%	8,8%
Pomáhající rodinní příslušníci	0,5%	-	0,6%	0,5%	0,2%	0,9%

Zdroj: ČSÚ, VŠPS 2019

Graf 3: Struktura zaměstnaných podle postavení v zaměstnání v Libereckém kraji (CZ-ISCE)



Zdroj: ČSÚ, VŠPS 2019

2.4 Vzdelanostní struktura zaměstnaných v Libereckém kraji – podle CZ-ISCED

Klasifikace vzdělání CZ-ISCED vychází z mezinárodní klasifikace ISCED. Tato klasifikace nejprve zařazuje vzdělávací programy a poté klasifikuje jejich kvalifikace, tedy oficiální potvrzení o úspěšném ukončení vzdělávacího programu.

V Libereckém kraji mají zhruba **dvě pětiny** zaměstnaných lidí **střední vzdělání bez maturity** (39,5 %). V rámci celé České republiky disponuje tímto vzděláním třetina (33,7 %) zaměstnaných. Podíl **vysokoškolsky vzdělaných** zaměstnaných občanů je v **Libereckém kraji** významně **nižší** (17,7 %) než v rámci celé České republiky (24,6 %). Zbylé dvě kategorie dokončeného vzdělání vykazují podobné rozložení v ČR i v Libereckém kraji.

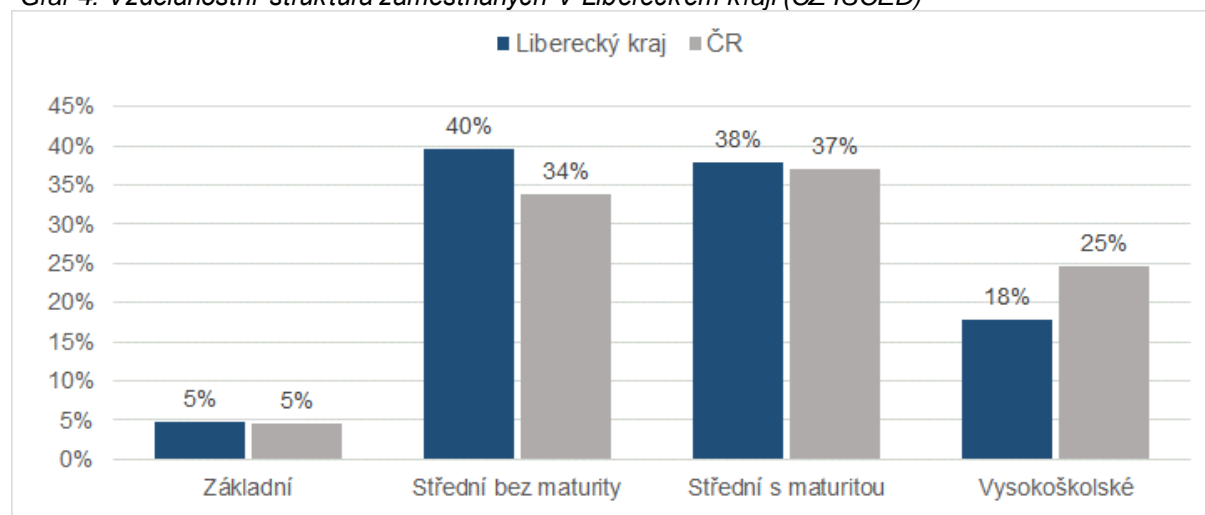
Nejvyšší rozdíly v zastoupení mužů a žen lze nalézt u středního vzdělání bez maturity a středního vzdělání s maturitou. Ženy častěji než muži absolvují střední vzdělání s maturitou a naopak muži častěji ukončují své střední vzdělání bez maturity. Tento trend platí pro Liberecký kraj i pro celou Českou republiku. Tento rozdíl je pravděpodobně spojený s celkovým rozložením profesní struktury České republiky, jelikož oborové a řemeslné profese jsou častěji vyučovány v rámci středního vzdělání, po jehož absolvování žák obdrží výuční list. Tyto profese jsou v České republice stále spíše mužskou doménou.

Tab. 5: Vzdelanostní struktura zaměstnaných v Libereckém kraji (CZ-ISCED)

Dokončené vzdělání	Liberecký kraj			Česká republika		
	Celkem	muži	ženy	Celkem	muži	ženy
Základní	4,8%	4,9%	4,6%	4,6%	4,2%	5,0%
Střední bez maturity	39,5%	46,3%	30,7%	33,7%	39,4%	26,6%
Střední s maturitou	37,9%	32,0%	45,6%	37,1%	33,5%	41,6%
Vysokoškolské	17,7%	16,8%	19,0%	24,6%	22,8%	26,7%

Zdroj: ČSÚ, VŠPS 2019

Graf 4: Vzdelanostní struktura zaměstnaných v Libereckém kraji (CZ-ISCED)



Zdroj: ČSÚ, VŠPS 2019

Vydal Národní pedagogický institut České republiky
Senovážné nám. 25, 110 00 Praha 1, roku 2020

Aktuální informace o publikacích Národního pedagogického institutu České republiky
najdete na www.npi.cz