

Struktura zaměstnanosti Liberecký kraj

Obsah

1	Vybrané základní údaje pro Liberecký kraj	2
2	Struktura zaměstnanosti.....	3
2.1	ZASTOUPENÍ PROFESNÍCH TŘÍD V LIBERECKÉM KRAJI – PODLE CZ-ISCO	4
2.2	ZAMĚSTNANOST VE VYBRANÝCH ODVĚTVÍCH V LIBERECKÉM KRAJI – PODLE CZ-NACE	5
2.3	STRUKTURA ZAMĚSTNANÝCH PODLE POSTAVENÍ V ZAMĚSTNÁNÍ V LIBERECKÉM KRAJI – PODLE CZ-ISCE	6
2.4	VZDĚLANOSTNÍ STRUKTURA ZAMĚSTNANÝCH V LIBERECKÉM KRAJI – PODLE CZ-ISCED	8

1 Vybrané základní údaje pro Liberecký kraj



Tab. 1: Vybrané základní údaje pro rok 2020 a 2019

Ukazatel	Liberecký kraj	Česká republika
Počet obyvatel k 31.12.2020	442 476	10 701 777
Průměrný věk obyvatel v roce 2020	42,4	42,6
Údaje o ekonomické aktivitě obyvatel ve věku 15-59 let		
Podíl ekonomicky aktivních obyvatel	77,7%	79,2%
Podíl ekonomicky aktivních mužů	84,4%	85,5%
Podíl ekonomicky aktivních žen	70,6%	72,6%
Míra nezaměstnanosti	3,1%	2,7%
Podíl dlouhodobě nezaměstnaných	15,4%	21,4%
Makroekonomické údaje (rok 2019)		
Podíl kraje na tvorbě HDP	3,2%	-
HDP na 1 obyvatele (průměr ČR = 100 %)	76,4%	100,0%

Zdroj: ČSÚ, VŠPS

Webová stránka kraje: <https://www.kraj-lbc.cz/>

Dlouhodobý záměr vzdělávání a rozvoje vzdělávací soustavy Libereckého kraje:
<https://www.edulk.cz/Dlouhodoby-zamer-vzdelavani-a-rozvoje-vzdelavaci-soustavy-Libereckeho-kraje-2020-2024.aspx>

2 Struktura zaměstnanosti

Pro popsání struktury zaměstnanosti v Libereckém kraji a její porovnání se strukturou zaměstnanosti v České republice jsou použity čtyři národní klasifikace, které vycházejí z mezinárodních klasifikací.

- Klasifikace zaměstnání CZ-ISCO¹ je založena na dvou hlavních principech, a to na druhu pracovního místa a na úrovni dovedností. V tomto srovnání jsou z CZ-ISCO převzaty hlavní třídy profesí.
- Klasifikace ekonomických činností CZ-NACE² dělí ekonomické činnosti tak, že každé ekonomicky aktivní jednotce přiřazuje kód NACE. Zde se využívá první úroveň klasifikace CZ-NACE, která se označuje alfabetickým kódem.
- Klasifikace CZ-ISCE³ definuje postavení v zaměstnání. Pro účely zpracování tohoto shrnutí jsou z klasifikace převzaty skupiny, a to v podobě, ve které s nimi pracuje Český statistický úřad.
- CZ-ISCED⁴ je klasifikace vzdělání, která uspořádává vzdělávací programy a jejich odpovídající kvalifikace do vzdělávacích úrovní a oborů. V tomto přehledu jsou využity úrovně ISCED.

Shrnutí pro kraj

Rozložení zaměstnaných obyvatel podle hlavních tříd profesí není v rámci celé České republiky a Libereckého kraje příliš odlišné. **V Libereckém kraji je relativně větší zastoupení ve třídách 7 Řemeslníci a opraváři** (o 3,7 p. b.) a **8 Obsluha stojů a zařízení, montéři** (o 4,5 p. b.). Zatímco v rámci celé ČR je mírně **naplněnější třída 2 Specialisté** (o 3,6 p. b.). Ve zbylých třídách profesí jsou rozdíly v rozložení mezi ČR a Libereckým krajem nižší než 2,5 p. b. (srovnání podle CZ-ISCO)

V rámci celé České republiky a Libereckého kraje nenastávají příliš vysoké rozdíly ani v zastoupení zaměstnaných podle odvětví. V České republice i v Libereckém kraji je **relativně nejčastěji zastoupeno odvětví C - Zpracovatelský průmysl**. K nejvyšším rozdílům mezi oběma oblastmi dochází právě v odvětví C - Zpracovatelský průmysl, které v Libereckém kraji tvoří více než třetinu z celkové naplněnosti (36,6 %) a v rámci celé ČR čtvrtinu (26,7 %). (srovnání podle CZ-NACE)

Zásadnější rozdíly mezi Českou republikou a Libereckým krajem se neprojevují ani při srovnání rozložení ekonomicky aktivních osob podle postavení v zaměstnání. V obou případech tvoří **zaměstnanci, včetně členů produkčních družstev více než čtyři pětiny ekonomicky aktivních osob**. Nicméně v České republice jsou zaměstnanci častěji zaměstnáni ve službách (49,0 %) než v průmyslu (32,2 %). V Libereckém kraji naopak mírně více **převažují zaměstnanci v průmyslu** (41,9 %) nad zaměstnanci ve službách (40,3 %). (srovnání podle CZ-ISCE)

Z porovnání obyvatel Libereckého kraje a celé České republiky podle kategorie vzdělání vyplývá, že v Libereckém kraji je relativně **méně zaměstnaných obyvatel s vysokoškolským vzděláním** (19,4 %) a relativně **více zaměstnaných se středním vzděláním bez maturity** (39,9 %). Zatímco v celé České republice je čtvrtina zaměstnaných obyvatel s vysokoškolským vzděláním (25,1%) a třetina se středním vzděláním bez maturity (32,7 %). (srovnání podle CZ-ISCED)

¹ Více informací ke klasifikaci CZ-ISCO: <https://www.czso.cz/csu/czso/klasifikace-zamestnani-cz-isco-n-f4yhpe3xt8>

² Více informací ke klasifikaci CZ-NACE: https://www.czso.cz/csu/czso/klasifikace_ekonomickyh_cinnosti_cz_nace

³ Více informací ke klasifikaci CZ-ISCE: https://www.czso.cz/csu/czso/klasifikace_postaveni_v_zamestnani-cz_icse-

⁴ Více informací ke klasifikaci CZ-ISCED: https://www.czso.cz/csu/czso/klasifikace_vzdelani_cz_isced_2011

2.1 Zastoupení profesních tříd v Libereckém kraji – podle CZ-ISCO

Klasifikace CZ-ISCO je národní statistická klasifikace, která vychází z mezinárodní klasifikace ISCO-08. Slouží ke sledování struktury zaměstnanosti. Jednotlivá zaměstnání jsou do jednotlivých hlavních tříd řazena podle podobnosti vykonávané práce a potřebné kvalifikace.

Rozložení hlavních tříd profesí je v Libereckém kraji a v rámci ČR podobné. Nejzásadnější rozdíly v zastoupení jednotlivých tříd jsou patrné u profesních tříd **7 Řemeslníci a opraváři**, **8 Obsluha strojů a zařízení, montéři** a **2 Specialisté**. V Libereckém kraji jsou třídy 7 a 8 zastoupeny relativně častěji (o více než 3,5 p. b.). Vyšší naplněnost tříd 7 a 8 v Libereckém kraji souvisí i s vyšším zastoupením žen v těchto třídách oproti zastoupení v rámci celé České republiky (zhruba o 4,0 p. b.). Třída 2 je naplněnější v rámci celé ČR (o 3,6 p. b.).

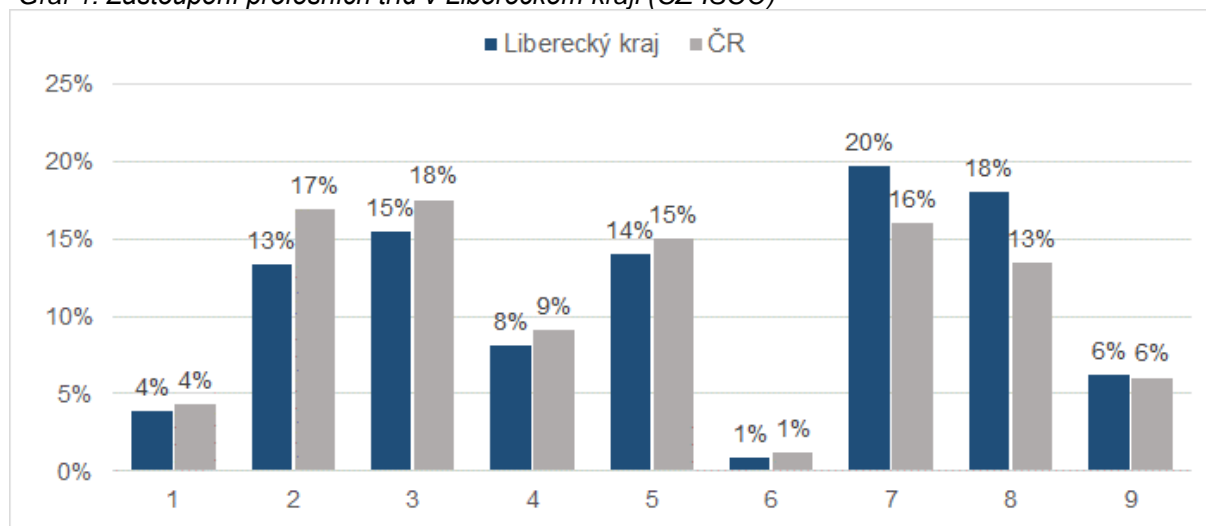
Tab. 2: Zastoupení profesních tříd v Libereckém kraji (CZ-ISCO)

Hlavní třída profesí		Liberecký kraj			Česká republika		
		Celkem	muži	ženy	Celkem	muži	ženy
1	Zákonodárci a řídicí pracovníci	3,9%	4,3%	3,4%	4,3%	5,5%	2,7%
2	Specialisté	13,4%	12,0%	15,2%	16,9%	14,6%	19,9%
3	Techničtí a odborní pracovníci	15,4%	15,0%	16,0%	17,5%	17,5%	17,5%
4	Úředníci	8,1%	4,2%	13,2%	9,2%	3,6%	16,2%
5	Pracovníci ve službách a prodeji	14,0%	7,9%	22,1%	15,0%	9,3%	22,2%
6	Kvalifikovaní pracovníci v zemědělství, lesnictví a rybářství	0,9%	1,2%	-	1,2%	1,4%	0,9%
7	Řemeslníci a opraváři	19,7%	28,4%	8,2%	16,0%	25,3%	4,1%
8	Obsluha strojů a zařízení, montéři	18,0%	22,1%	12,6%	13,4%	17,8%	7,9%
9	Pomocní a nekvalifikovaní pracovníci	6,2%	4,4%	8,6%	6,0%	4,2%	8,4%

Zdroj: ČSÚ, VŠPS 2020

Tučně jsou zvýrazněné profesní třídy s nejvyšším rozdílem naplněnosti mezi Libereckým krajem a celou ČR

Graf 1: Zastoupení profesních tříd v Libereckém kraji (CZ-ISCO)



Zdroj: ČSÚ, VŠPS 2020

Při porovnání zastoupení mužů a žen v jednotlivých třídách profesí v Libereckém kraji a v rámci celé ČR se opět projevují spíše **podobné tendence**. Ženy jsou nejčastěji zastoupeny ve třídě 5 Pracovníci

ve službách a prodeji (22,1 % v Libereckém kraji; 22,2 % v ČR). Muži v obou případech relativně nejvíce naplňují třídu 7 Řemeslníci a opraváři (28,4 % v Libereckém kraji a 25,3 % v ČR).

2.2 Zaměstnanost ve vybraných odvětvích v Libereckém kraji – podle CZ-NACE

Klasifikace CZ-NACE, klasifikace ekonomických činností, vychází z klasifikace NACE, která je používaná v Evropské Unii. Slouží k porovnatelnosti statistických dat v rámci celé Evropské unie. Každé statistické jednotce, která vykonává ekonomickou činnost, je přiřazen kód NACE podle její hlavní ekonomické činnosti.

Rozložení podle klasifikace NACE je v Libereckém kraji a v rámci celé České republiky **podobné**. V obou případech je nejvíce zastoupeno odvětví **C - Zpracovatelský průmysl**. Nicméně v Libereckém kraji činí zastoupení v odvětví C více než třetinu z celkové zaměstnanosti (36,6 %) a v rámci ČR jen více než čtvrtinu (26,7 %).

Tab. 3: Zaměstnanost v odvětvích v Libereckém kraji (NACE-CZ)

Odvětví	Liberecký kraj			Česká republika		
	Celkem	muži	ženy	Celkem	muži	ženy
A Zemědělství, lesnictví a rybářství	2,1%	2,8%	1,1%	2,6%	3,4%	1,6%
B Těžba a dobývání	0,8%	1,1%	-	0,6%	0,9%	0,2%
C Zpracovatelský průmysl	36,6%	39,3%	33,1%	26,7%	31,6%	20,5%
D Výroba a rozvod elektřiny, plynu, tepla	0,6%	1,0%	-	1,1%	1,5%	0,6%
E Zásob. vodou; činnosti souvis. s odpady	1,9%	2,3%	1,4%	1,3%	1,7%	0,7%
F Stavebnictví	8,3%	13,9%	0,9%	7,6%	12,3%	1,6%
G Velkoobchod a maloob.; opr. mot. vozidel	9,3%	6,2%	13,3%	11,1%	9,0%	13,9%
H Doprava a skladování	4,2%	6,2%	1,5%	6,2%	8,3%	3,6%
I Ubytování, stravování a pohostinství	2,8%	2,3%	3,5%	3,3%	2,5%	4,3%
J Informační a komunikační činnosti	1,5%	2,3%	-	3,4%	4,7%	1,8%
K Peněžnictví a pojišťovnictví	1,6%	1,1%	2,4%	2,2%	1,8%	2,8%
L Činnosti v oblasti nemovitostí	0,5%	-	-	0,8%	0,8%	0,8%
M Profesní, vědecké a technické činnosti	4,5%	4,8%	4,2%	4,9%	4,5%	5,5%
N Administrativní a podpůrné činnosti	2,1%	2,0%	2,2%	2,6%	2,3%	2,9%
O Veřejná správa a obrana; pov. soc. zabezp.	6,0%	5,1%	7,0%	6,6%	6,4%	7,0%
P Vzdělávání	6,3%	3,4%	10,1%	6,8%	2,8%	11,9%
Q Zdravotní a sociální péče	7,0%	2,8%	12,6%	7,7%	2,7%	14,1%
R Kulturní, zábavní a rekreační činnosti	2,1%	2,3%	1,7%	1,7%	1,6%	1,9%
S Ostatní činnosti	1,6%	0,8%	2,8%	1,8%	1,0%	2,9%

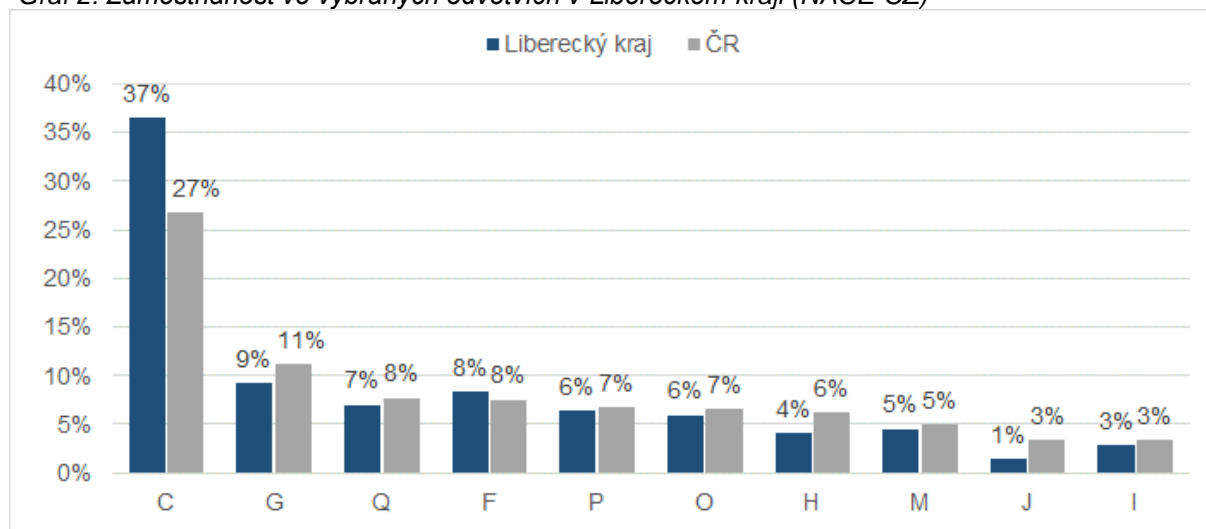
Zdroj: ČSÚ, VŠPS 2020

Tučně jsou zvýrazněna odvětví s nejvyšším rozdílem naplněnosti mezi Libereckým krajem a celou ČR

Nejzásadnější rozdíly v naplněnosti jednotlivých odvětví jsou v již zmiňovaném odvětví C - Zpracovatelský průmysl (o 9,8 p. b.) ve prospěch Libereckého kraje. Zbylé rozdíly mezi Libereckým krajem a celou Českou republikou v míře zastoupení jednotlivých odvětví nejsou vyšší než 2,1 p. b.

Při porovnání zastoupení mužů a žen v Libereckém kraji je zřejmé, že ženy jsou výrazně častěji zastoupeny v odvětví **P - Vzdělávání** (o 6,7 p. b.) a **Q - Zdravotní a sociální péče** (o 9,8 p. b.). Muži naopak v Libereckém kraji dominují v odvětvích **F - Stavebnictví** (o 13,0 p. b.) a **C - Zpracovatelský průmysl** (o 6,2 p. b.). V celorepublikovém srovnání tyto trendy přetrvávají.

Graf 2: Zaměstnanost ve vybraných odvětvích v Libereckém kraji (NACE-CZ)



Zdroj: ČSÚ, VŠPS 2020

2.3 Struktura zaměstnaných podle postavení v zaměstnání v Libereckém kraji – podle CZ-ISCE

Klasifikace CZ-ISCE je národní klasifikace vycházející z mezinárodní klasifikace postavení v zaměstnání ISCE-93. CZ-ISCE klasifikuje obsazená pracovní místa v konkrétním časovém období a ekonomicky aktivní osoby podle jejich vztahů k pracovním místům.

Nejširší skupina lidí má v zaměstnání postavení **zaměstnanec**, včetně **členů produkčních družstev**. Celkem v Libereckém kraji spadá do této kategorie 83,7 % zaměstnaných, přičemž v České republice je to 83,1 % zaměstnaných. **V Libereckém kraji** jsou ekonomicky aktivní osoby relativně **častěji zaměstnány v průmyslu** (41,9 %) než ve službách (40,3 %). V České republice dochází k opačné situaci, relativně více zaměstnanců spadá do služeb (49,0 %) než do průmyslu (32,2 %).

Druhou, i když výrazně méně početnou skupinou, jsou **pracující na vlastní účet**. Poměr pracujících na vlastní účet v Libereckém kraji (13,1 %) a v celé ČR (13,5 %) je podobný. V rámci Libereckého kraje i v celé České republice se častěji podniká ve **službách**. Relativní rozdíl v zastoupení pracujících na vlastní účet v průmyslu nebo ve službách je však v Libereckém kraji nižší než v rámci celé České republiky. Méně početná je skupina **zaměstnavatelů**. Těch je v rámci celé ČR i Libereckého kraje 2,9 %. Nejmenší skupinu tvoří pomáhající rodinní příslušníci, těch se v rámci Libereckého kraje a v celé České republice vyskytuje kolem 0,5 %.

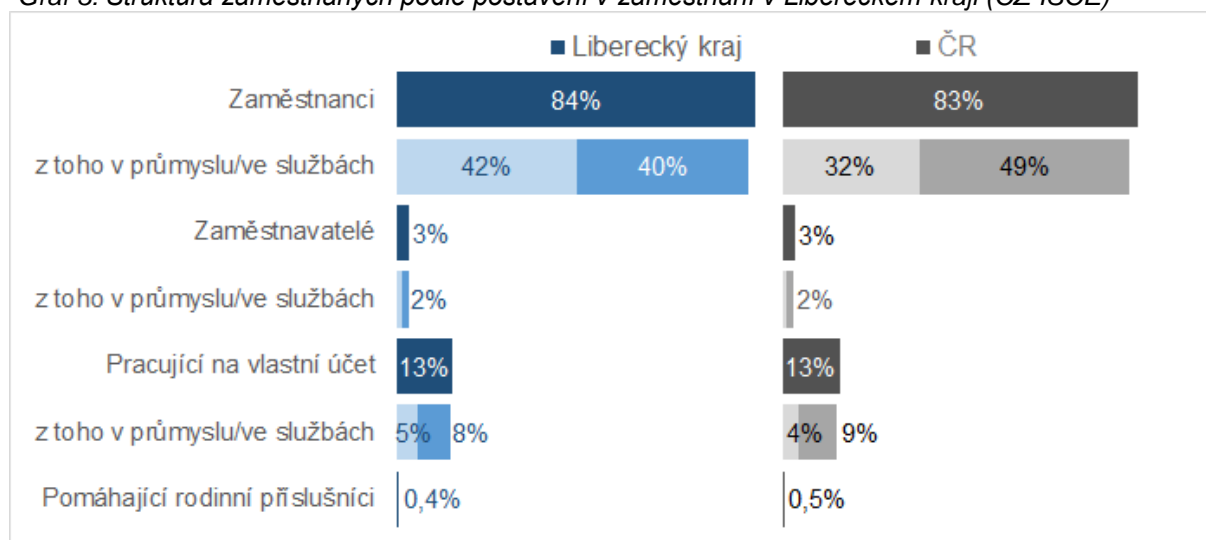
V rámci celé České republiky jsou ženy procentně více zastoupeny v kategorii zaměstnanců, včetně členů produkčních družstev, a to převážně ve službách. Zároveň relativně častěji spadají do kategorie pomáhající rodinní příslušníci. Muži jsou častěji zaměstnavateli a zároveň častěji pracují na vlastní účet. Tento trend v zastoupení postavení v zaměstnání podle pohlaví je aplikovatelný i na Liberecký kraj. Nicméně vyšší zastoupení zaměstnanců v průmyslu v Libereckém kraji souvisí i s vyšším zastoupením mužů a žen v tomto zaměstnaneckém postavení v kraji.

Tab. 4: Struktura zaměstnaných podle postavení v zaměstnání v Libereckém kraji (CZ-ISCE)

Postavení v zaměstnání	Liberecký kraj			Česká republika		
	Celkem	muži	ženy	Celkem	muži	ženy
Zaměstnanci vč. členů produkčních družstev	83,7%	79,1%	89,7%	83,1%	79,7%	87,4%
z toho v průmyslu	41,9%	48,0%	34,0%	32,2%	39,8%	22,5%
z toho ve službách	40,3%	29,4%	54,6%	49,0%	37,5%	63,6%
Zaměstnavatelé	2,9%	4,0%	1,4%	2,9%	4,0%	1,4%
z toho v průmyslu	1,1%	1,9%	-	0,9%	1,5%	0,1%
z toho ve službách	1,6%	1,8%	1,3%	1,8%	2,3%	1,3%
Pracující na vlastní účet	13,1%	16,7%	8,4%	13,5%	16,1%	10,2%
z toho v průmyslu	5,0%	7,6%	1,6%	4,0%	6,6%	0,7%
z toho ve službách	7,7%	8,3%	6,9%	8,9%	8,6%	9,3%
Pomáhající rodinní příslušníci	0,4%	-	-	0,5%	0,2%	1,0%

Zdroj: ČSÚ, VŠPS 2020

Graf 3: Struktura zaměstnaných podle postavení v zaměstnání v Libereckém kraji (CZ-ISCE)



Zdroj: ČSÚ, VŠPS 2020

2.4 Vzdělanostní struktura zaměstnaných v Libereckém kraji – podle CZ-ISCED

Klasifikace vzdělání CZ-ISCED vychází z mezinárodní klasifikace ISCED. Tato klasifikace nejprve zařazuje vzdělávací programy a poté klasifikuje jejich kvalifikace, tedy oficiální potvrzení o úspěšném ukončení vzdělávacího programu.

V Libereckém kraji mají **dvě pětiny** zaměstnaných lidí **střední vzdělání bez maturity** (39,9 %). V rámci celé České republiky disponuje tímto vzděláním třetina (32,7 %) zaměstnaných. Podíl **vysokoškolsky vzdělaných** zaměstnaných občanů je v **Libereckém kraji** významně **nižší** (19,4 %) než v rámci celé České republiky (25,1 %). Zbylé dvě kategorie dokončeného vzdělání vykazují podobné rozložení v ČR i v Libereckém kraji.

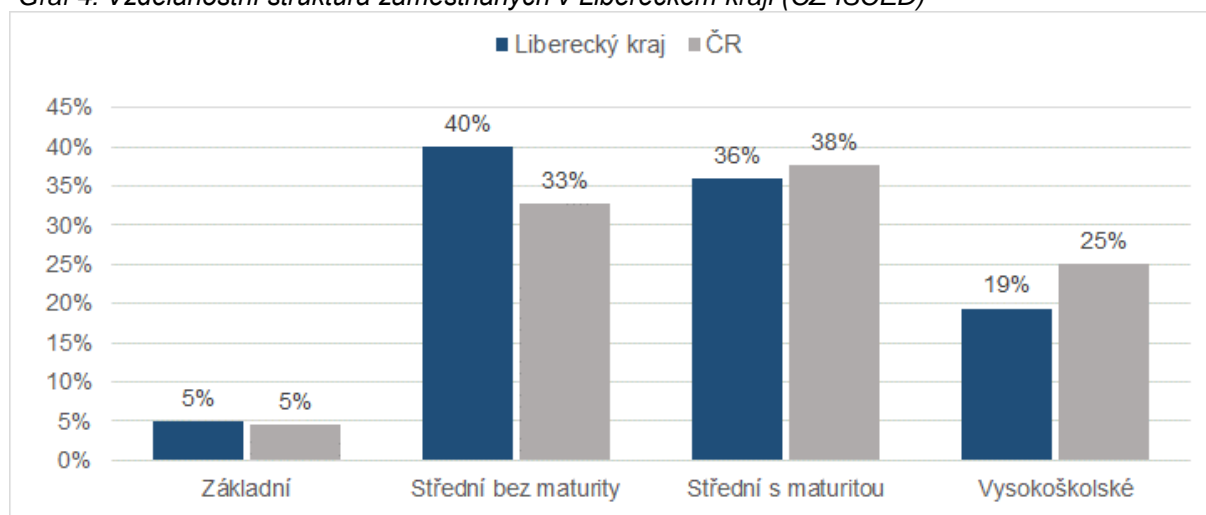
Nejvyšší rozdíly v zastoupení mužů a žen lze nalézt u středního vzdělání bez maturity a středního vzdělání s maturitou. Ženy častěji než muži absolvují střední vzdělání s maturitou a naopak muži častěji ukončují své střední vzdělání bez maturity. Tento trend platí pro Liberecký kraj i pro celou Českou republiku. Tento rozdíl je pravděpodobně spojený s celkovým rozložením profesní struktury České republiky, jelikož oborové a řemeslné profese jsou častěji vyučovány v rámci středního vzdělání, po jehož absolvování žák obdrží výuční list. Tyto profese jsou v České republice stále spíše mužskou doménou.

Tab. 5: Vzdělanostní struktura zaměstnaných v Libereckém kraji (CZ-ISCED)

Dokončené vzdělání	Liberecký kraj			Česká republika		
	Celkem	muži	ženy	Celkem	muži	ženy
Základní	4,9%	4,6%	5,2%	4,6%	4,4%	4,8%
Střední bez maturity	39,9%	45,4%	32,7%	32,7%	38,0%	25,8%
Střední s maturitou	35,8%	32,0%	40,9%	37,7%	34,6%	41,6%
Vysokoškolské	19,4%	18,0%	21,2%	25,1%	23,0%	27,7%

Zdroj: ČSÚ, VŠPS 2020

Graf 4: Vzdělanostní struktura zaměstnaných v Libereckém kraji (CZ-ISCED)



Zdroj: ČSÚ, VŠPS 2020

Vydal Národní pedagogický institut České republiky
Senovážné nám. 25, 110 00 Praha 1, roku 2021

Aktuální informace o publikacích Národního pedagogického institutu České republiky
najdete na www.npi.cz